

呉広域商工会本所 移転先改修工事

電気設備図面

凡 例 (注) ☆印箇の○印のみ本工事に適用

☆	記号	名 称	備 考
		電灯分電盤	(L-No)
		動力制御盤	(M-No)
		警報盤	(K-No)
		開閉器	容量傍記
		保安器箱	
		端子盤	(T-No)
		照明器具	天井付
		照明器具	壁 付
		白熱灯	天井付
		白熱灯	壁 付
		コードペンダント	
		非常灯	
		避難口誘導灯	
		通路誘導灯	矢印は避難方向を示す
		コンセント	2P15A×2・E端子付・WP
		コンセント	2P15A 床付
		スイッチ	1P15A・3W15A・4W15A
		パイロットランプ	
		リモコン	
		テレビアンテナ	VHF12ET
		テレビアンテナ	UHF22ET
		ブースター	35dB U/V混合
		スピーカー	
		アッテネーター	
		アンプ	60W AM・FMラジオ付・マイク付
		天井扇	
		マイクジャック	
		ハンドホール	
		接地	種別傍記
		ジャンクションボックス	メクラプレート(丸)
		フルボックス	
		配管配線	立上り・素通し・引下げ
		配管配線	立上り・素通し・引下げ群
		配管配線	天井いんべい又は埋込
		配管配線	床
		配管配線	露出
		配管配線	地中

工事名

呉広域商工会本所移転先改修工事

図 名

凡 例

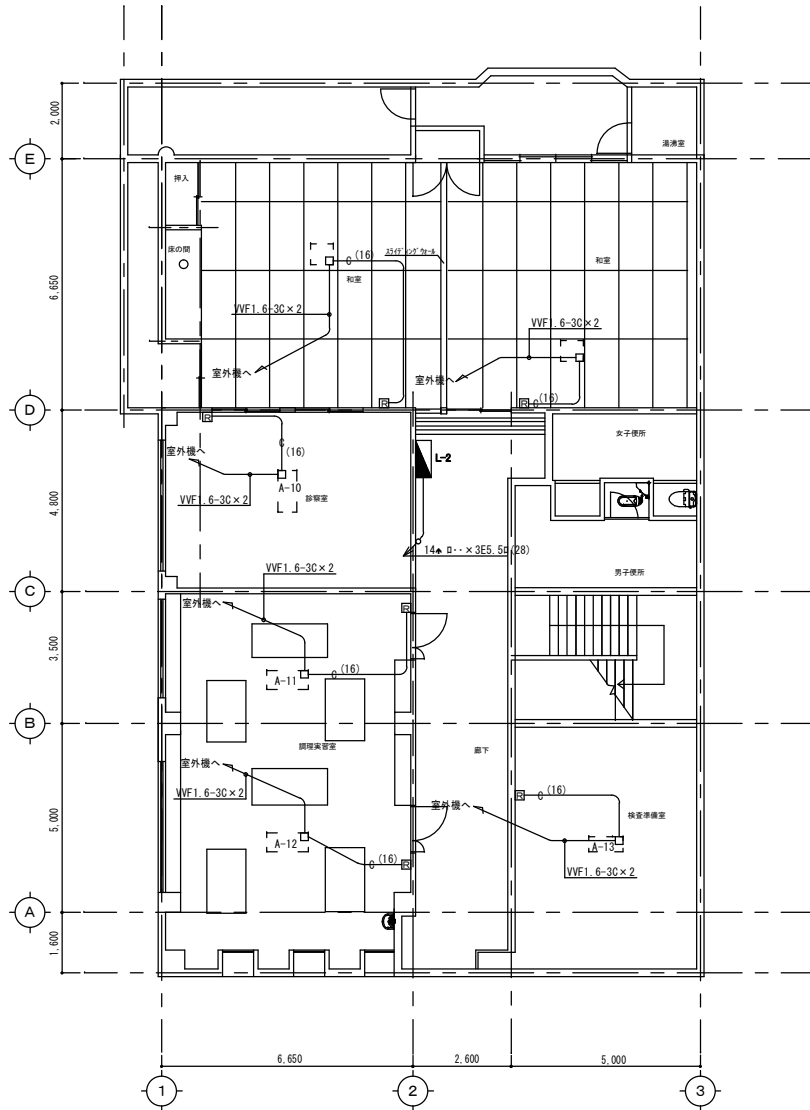
縮 尺

図 号

01

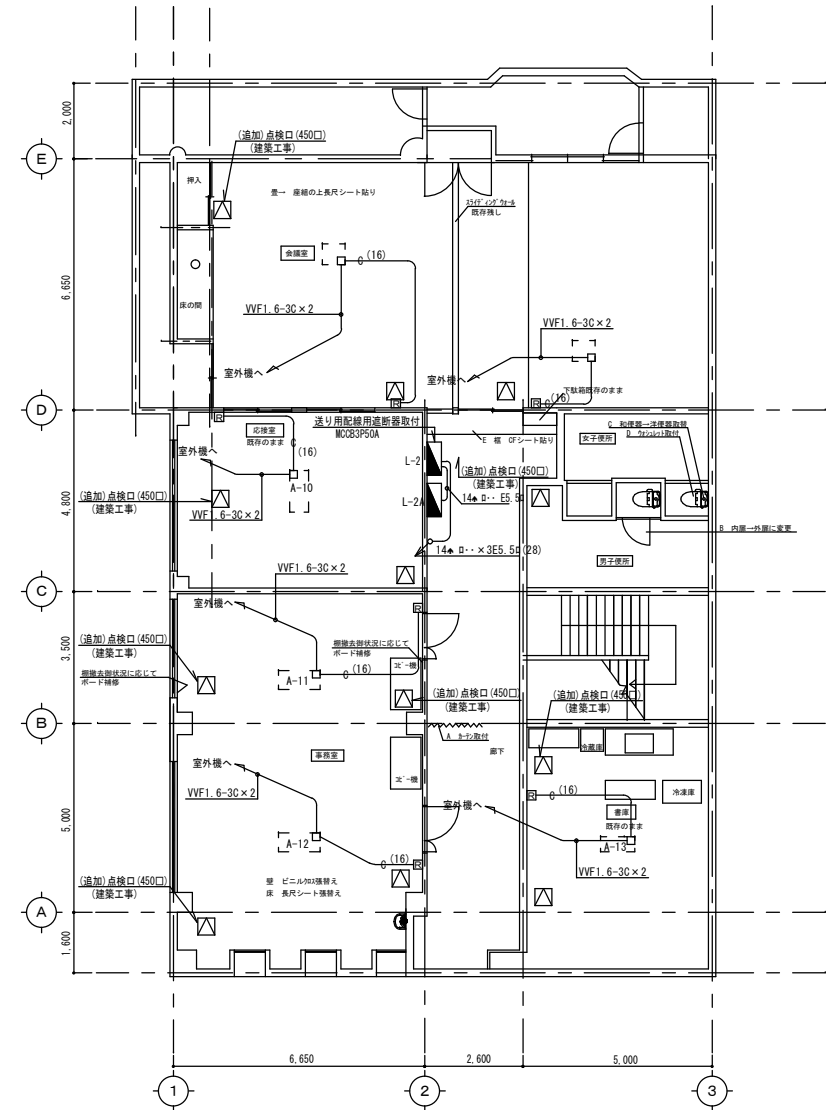
完 結 印

改修前



2階平面図 S=1:100
機器表
和室 2015年製(三菱)PL-ERP112EA3

改修後



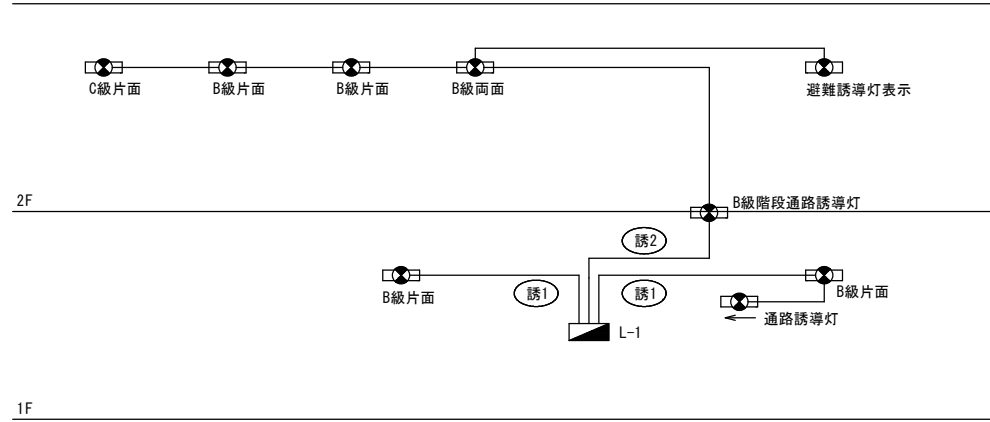
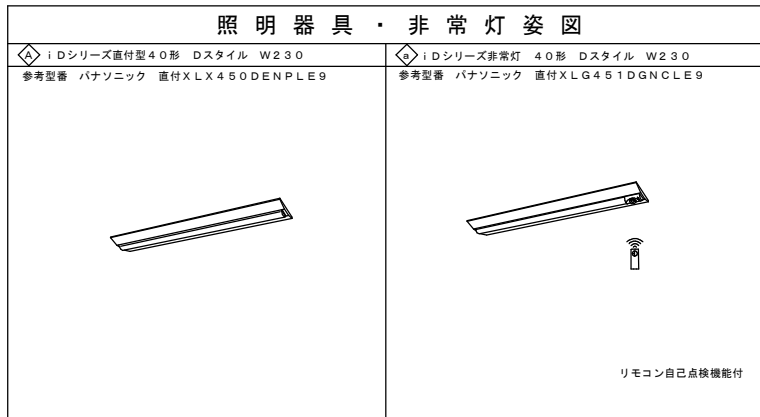
2階平面図 S=1:100

室名板 カッティングシートを既存に上張り5か所 会議室、事務室2枚、書庫、応接室

工事名	奥広域商工会本所移転先改修工事	縮尺	2022.0.20	図面番号	O2	受領印
	図名		幹線動力設備図		縮尺	

分電盤リスト NO. 1

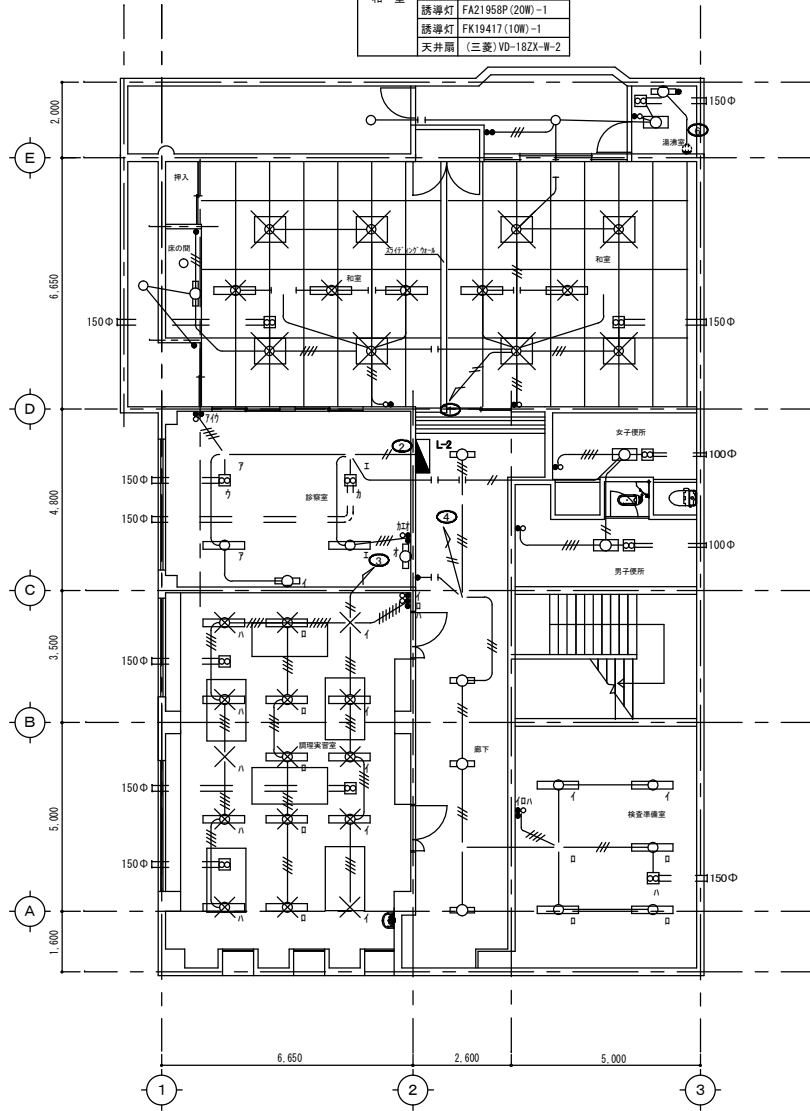
盤名称 幹線番号 盤形状	電気方式 主開閉器 結線記号 合計容量	回路 番号	種 別	電圧 (V)	分岐開閉器			負荷名称		負荷 容量 (VA)	附属機器							備考
					MCCB	ELCB	P	AF/AT	照明		コンセント	リモコン リレー 1P	リモコン リレー 2P	リモコン トランス	EEスイッチ 連動 ユニット	タイマー	マグネット スイッチ	
L-2A 屋内露出型 (増設)	1φ3W 100/200V (11.55KVA)																	
		51		100	○		2	30/20	○	事務室フロア-コンセント1	300							
		52		"	○		"	"	○	事務室フロア-コンセント2	300							
		53		"	○		"	"	○	端子盤コンセント	50							
		54		"	○		"	"	○	コピー機1	1,500							
		55		"	○		"	"	○	コピー機2	1,500							
		56		"	○		"	"	○	食洗器	1,550							
		57		"	○		"	"	○	電気ポット	1,250							
		58		"	○		"	"	○	電子レンジ	1,650							
		59		"	○		"	30/30	○	IHクッキングヒーター	2,500							
		60		"	○		"	30/20	○	書庫コンセント	600							
		61		"	○		"	"	○	男子トイレコンセント	350							
		SP1		"	○		"	"	○	予備(1)	-							
		SP2		"	○		"	"	○	予備(2)	-							
		SP3		"	○		"	"	○	予備(3)	-							
	SP4		"	○		"	"	○	予備(4)	-								
										11,550								



誘導灯系統図

改修前

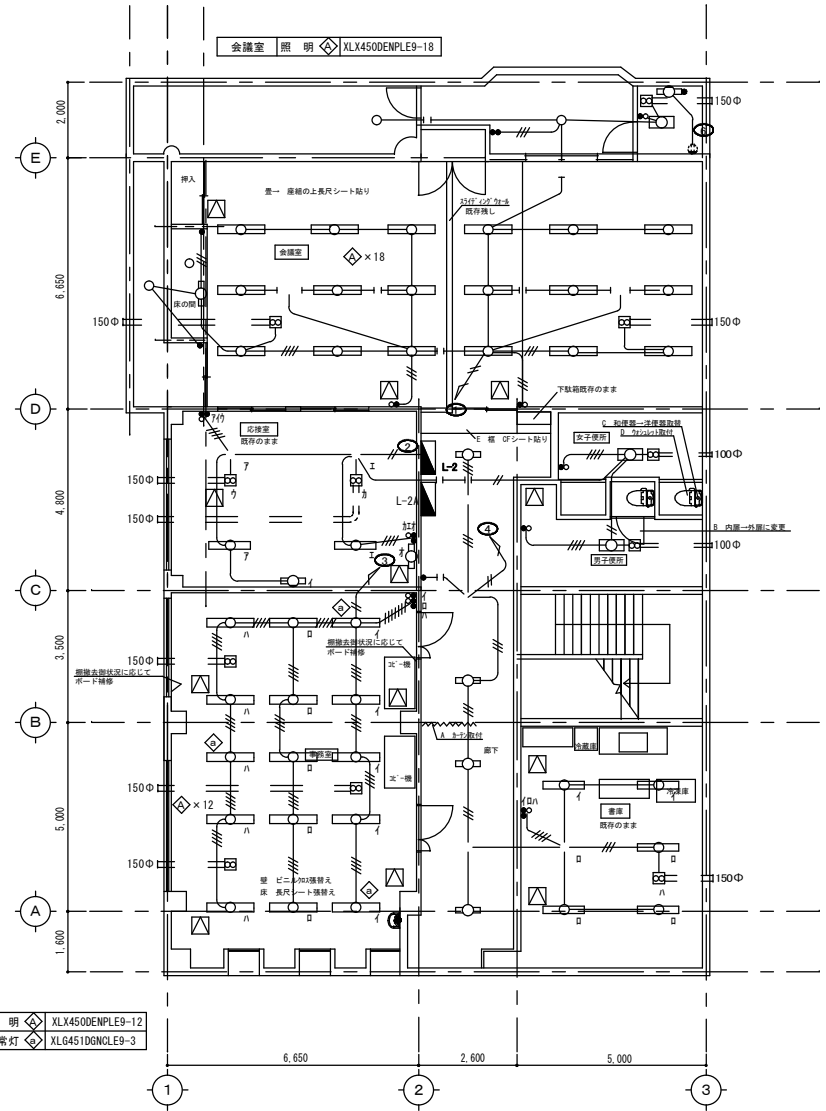
和室	照明	HAB7891-8
	照明	NSF42501SPH1-5
	非常灯	LB946000N(40W)-2
	誘導灯	FA21958P(20W)-1
	誘導灯	FK19417(10W)-1
	天井扇	(三菱)VD-18ZX-W-2



2階平面図 S=1:100

改修後

会議室	照明	XLX450DENPLE9-18
-----	----	------------------



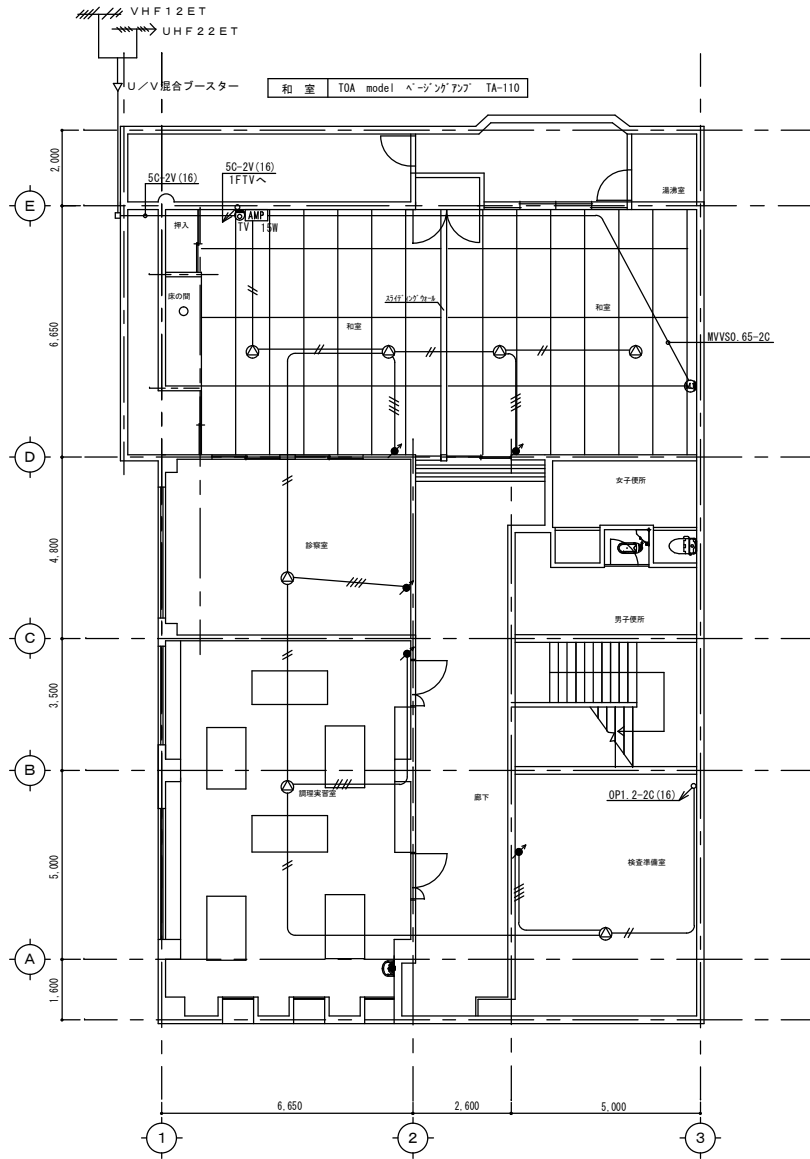
事務室	照明	XLX450DENPLE9-12
	非常灯	XLG451DGNCLE9-3

2階平面図 S=1:100

室名板 カッティングシートを既存に上張り5か所 会議室、事務室2枚、書庫、応接室

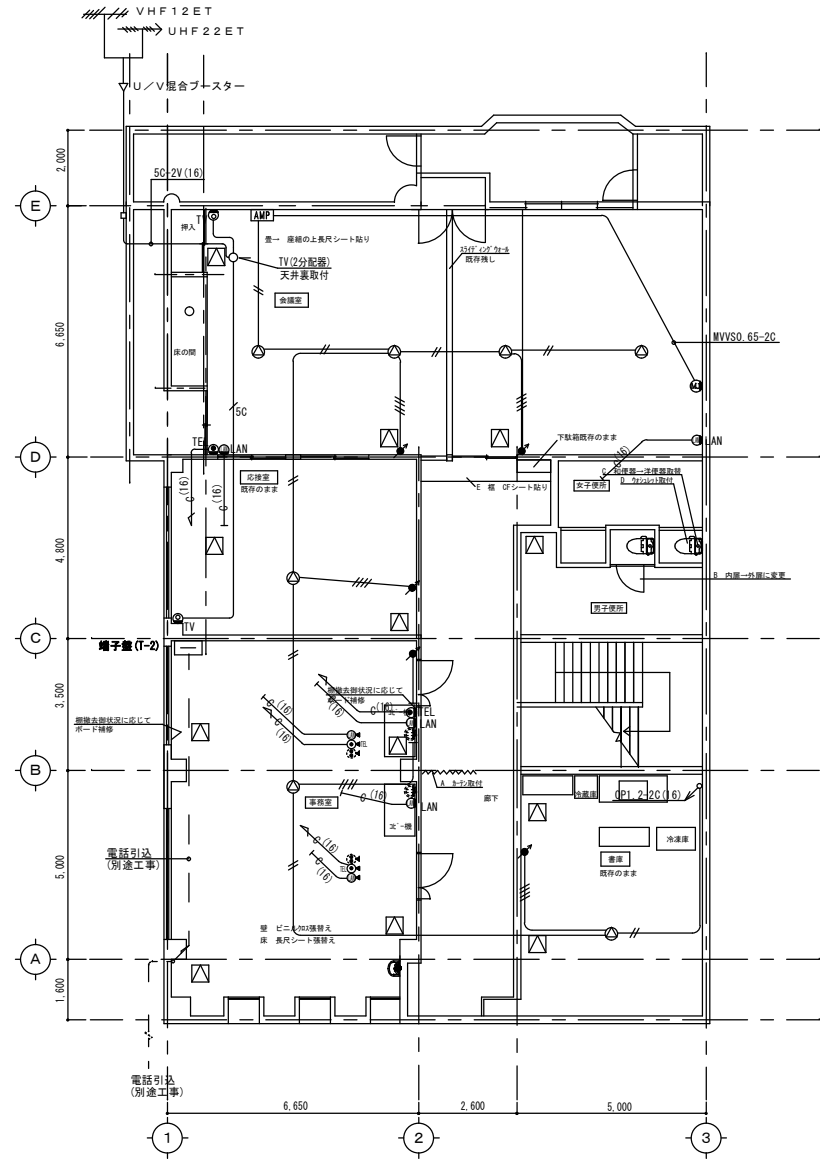
工事名	奥広域商工会本所移転先改修工事		
	縮尺	1/100	図番
図名	電灯・非常灯・誘導灯設備図	図号	04

改修前



2階平面図 S=1:100

改修後

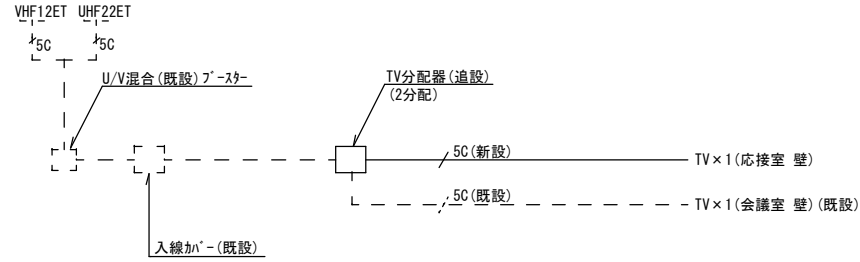


2階平面図 S=1:100

電話工事については、電話会社と打合せの上、決定する。
 ●(16) (PF16) LAN工事(別途)
 ●5C 5C(TVケーブル)

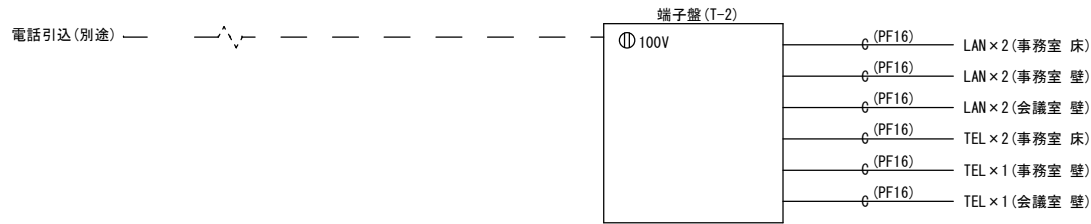
室名板 カウンティングシートを既存に上張り5か所 会議室、事務室2枚、書庫、応接室

	<p>工事名 呉広域商工会本所移転先改修工事</p>	<p>2022.9.20 縮尺 1/100</p>	<p>図面番号 06</p>	<p>受領印</p>
		<p>図名 弱電設備図</p>		



2F

T V 系 統 図



2F

T E L ・ L A N 系 統 図

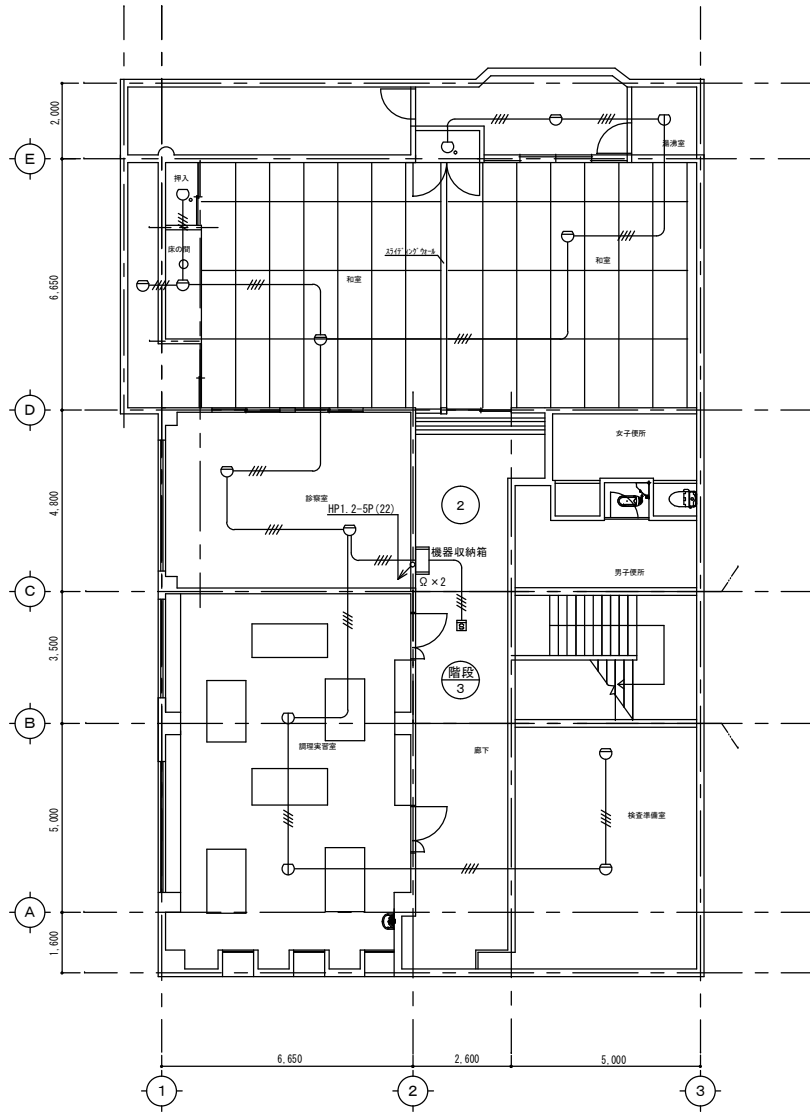
注 記

—(PF16) (導入線入り)

ルーター・スイッチングハブ等の情報設備機器は、別途とする。

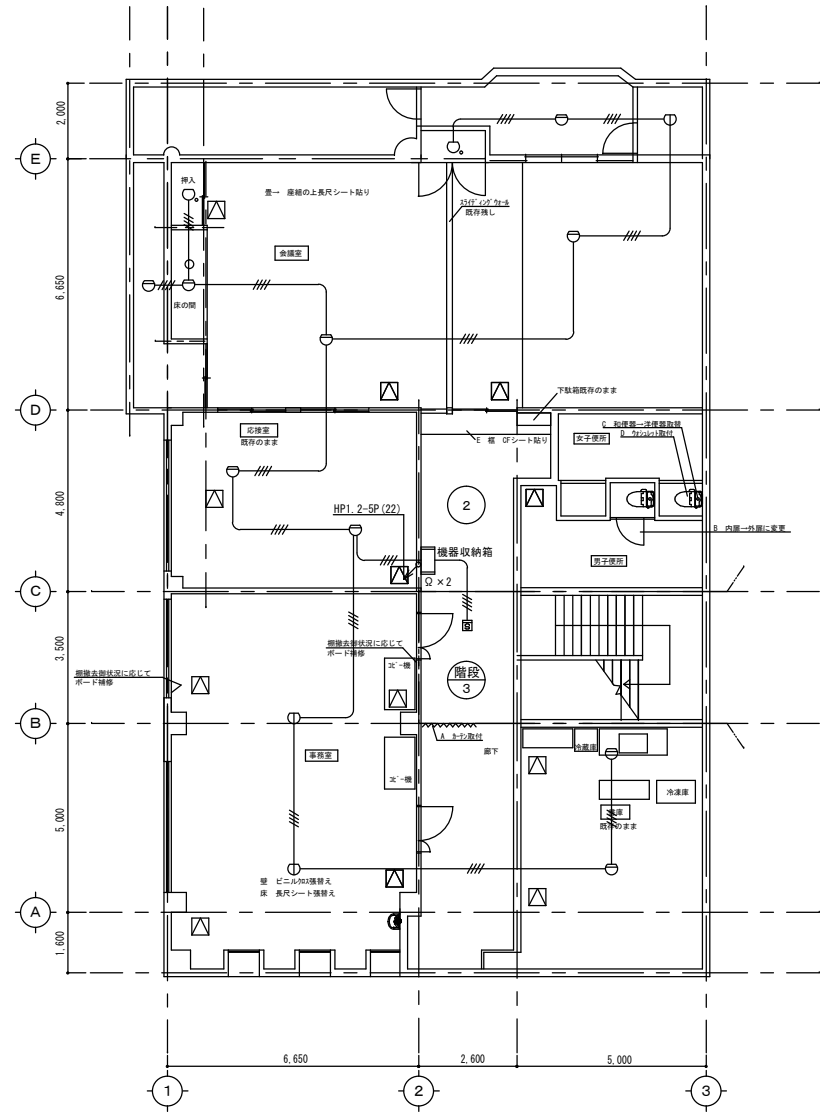
		工事名	2022.0.201	図面番号	受検印
		具広域商工会本所移転先改修工事	縮尺	07	
		図名	編	編	編
		弱電系統図			

改修前



2階平面図 S=1:100

改修後



2階平面図 S=1:100

室名板 カウンティングシートを既存に上張り5か所 会議室、事務室2枚、書庫、応接室

工事名	2022.0.20	図面番号	受領印
	奥広域商工会本所移転先改修工事	縮尺 1/100	09
図名	自動火災報知設備図		