

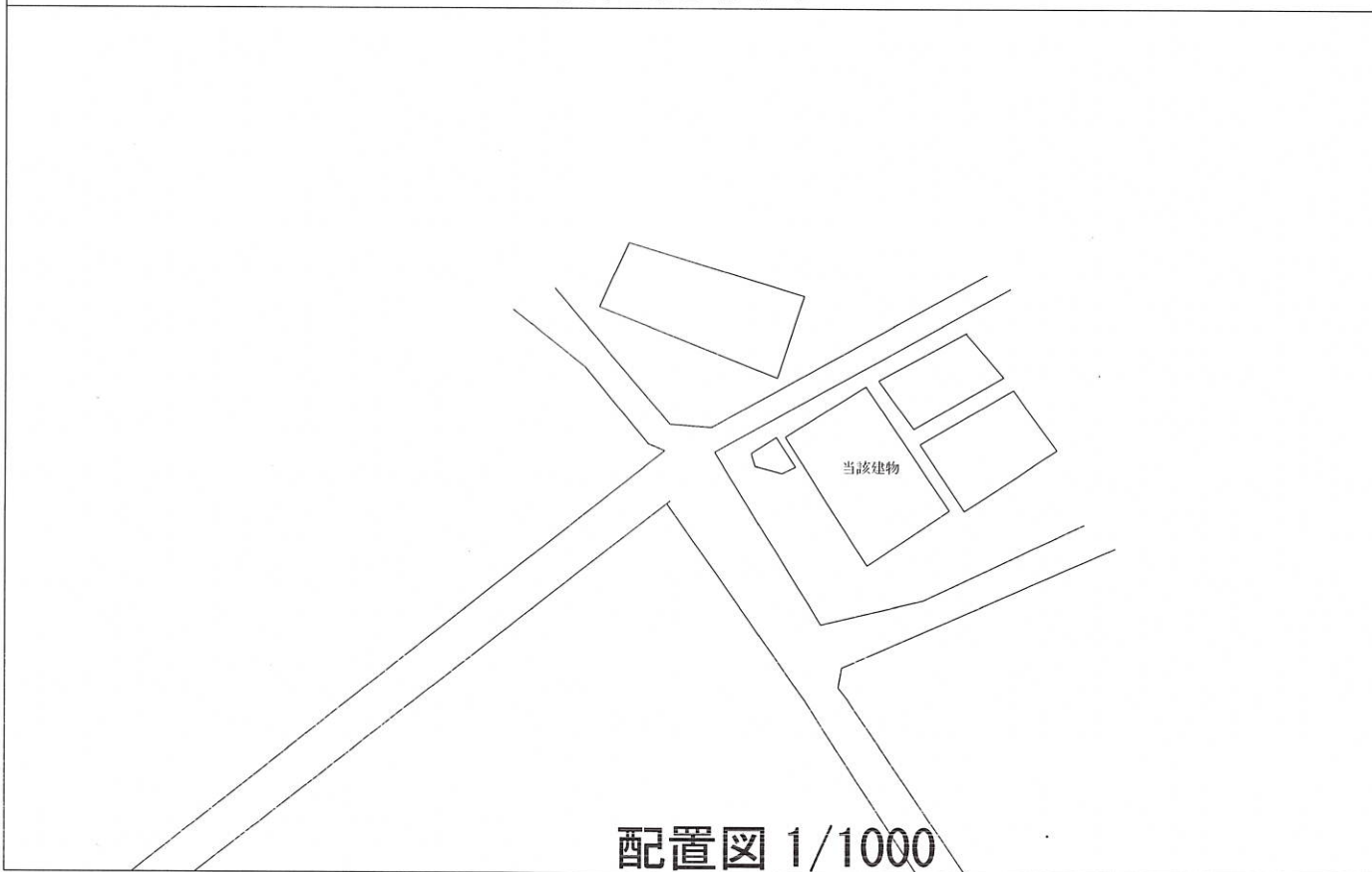
呉広域商工会本所 移転先改修工事

建築図面

		工事名	2022/0.201	図面番号	受領印
		呉広域商工会本所移転先改修工事	縮尺		
		図名	検 図	担 当	製 図



付近見取図



配置図 1/1000

工事名	呉広域商工会本所移転先改修工事
工事場所	呉市川尻町東2丁目3-23
工事概要	事務室、会議室、トイレの設備改修、内装改修工事
工事仕様	
特記事項	特記なき事項は「公共建築改修工事標準仕様書（建築工事編、電気設備工事編、機械設備工事編）」の最新版により改修すること 工事着手前に工程表を作成し、監督員の承諾を得ること 設計図書・仕様書と同等品を使用する場合は監督員と協議する事 大気防止汚染法及び石綿障害予防規則に基づき解体部分にかかわるアスベストの事前調査・報告を行うこと 工事中は第三者に注意し、施設利用者の安全に十分留意し、材料の飛散防止、保管管理を行うこと 工事に伴う廃棄物等は受注者が責任を持って適切処分する事 マニフェスト等 養生は十分に行い、既存部分を損傷しないよう注意すること。また工事における損傷は受注者の責任において復旧すること 隠ぺい部分などに関して工事工程写真を撮影すること
その他条件	工事時間は施設が空いてる時間に行うものとし、基本作業時間は平日8:30～17:00とする（土曜、日曜、祝日は休館日） ※上記時間外作業については施設管理者と協議の上施工を行うこと 駐車場、トイレ、場内電気は呉市に許可を得て使用することができる 午前9:00～10:00の間に施設内利用があるため極力騒音がないよう配慮すること 床見切りなど発生しそうな場所に関してはあらかじめ費用をみておくこと その他作業上、発生する軽微な工事については工事金額にふくむものとする。

仕上げ表

部位	天井	壁	床	備考
事務室	既存利用 一部シフトン張替え	一部PB張替えの上 ビニルクロス貼り	一部床補修の上長尺シート貼り 巾木張替え	照明 LED仕様取替、エアコン既設利用、換気扇取替 アライント取付 (パナソニックアライント ニチベイクエストII)
				壁クロス TWS8002 量産加圧 同等品 床シート フォアラムリッド クラス (東リ) 同等品
会議室	既存利用	既存利用	置床の上、長尺シート貼り 巾木なし	アライント取付 (パナソニックアライント ニチベイクエストII)
			入口 框部分CFシート貼り	床シート フォアラムリッド クラス (東リ) 同等品
男子トイレ	既存のまま	既存のまま	和便器→洋便器取替 一部床タイル張り	紙巻器 扉外開き変更
応接室	既存のまま	既存のまま	既存のまま	TV線、コンセント設置

その他特記事項 使用建材はF☆☆☆☆とする 床名板 カッティングシートを既存に上張り5分所 会議室、事務室2枚、書庫、応接室

設備機器リスト

部位			備考
書庫	蛇口 TOTO TK133EQ13C 1台	電気瞬間湯沸かし器 IHOT EWM14 (既存商工会議所より移設) (イトミック) EWM-14N用 シャワー出湯管800mm 1本 準備し取付	
男子トイレ	洋便器 TOTO CS597BMS TOTO SH596BAYR 1台		
	ウオシュレット TCF6623 1台		
女子トイレ	ウオシュレット TCF6623 1台		
事務室	換気扇		

照明機器リスト

部位			備考
事務室	XLX450DENPLE9 (パナソニック) 15台		
	XLG451DGNCLE9 (パナソニック) 3台		
会議室	XLX450DENPLE9-12 (パナソニック) 18台		

空調機器リスト(既存)

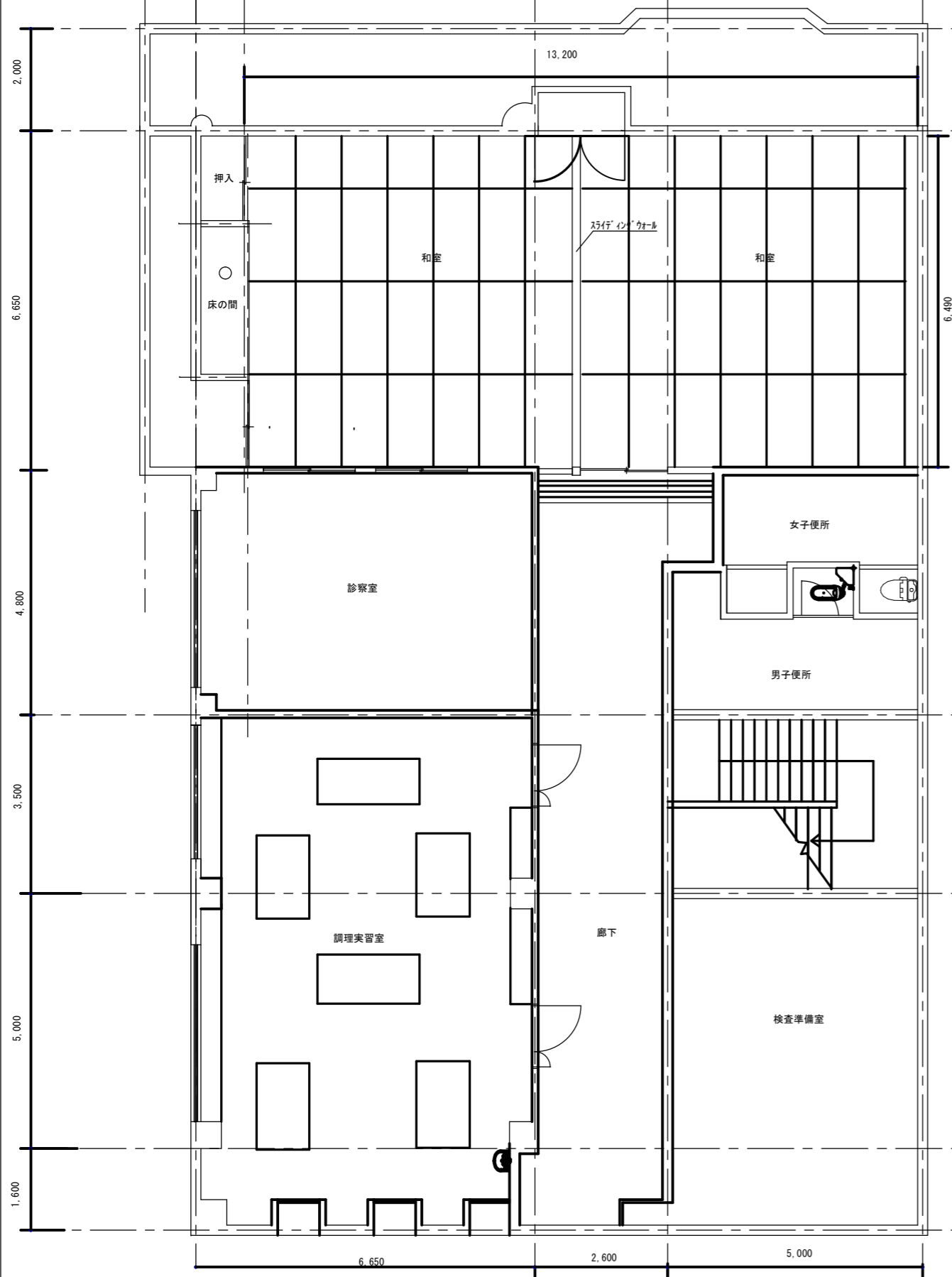
記号	機器名称	機器仕様(60Hz)	備考
AC-1	空冷ヒートポンプエアコン 天井カセット4方向形 1台	冷房能力 8000kcal 暖房能力 8500kcal (三菱重工製) 電源 3Φ200V	室外機のみ撤去 (室内機は残置)
AC-2	空冷ヒートポンプエアコン 天井カセット4方向形 1台	冷房能力 8000kcal 暖房能力 8500kcal (三菱重工製) 電源 3Φ200V	室内機・室外機共に撤去
AC-3	空冷ヒートポンプエアコン 天井カセット4方向形 1台	冷房能力 8000kcal 暖房能力 8500kcal (三菱重工製) 電源 3Φ200V	室内機・室外機共に撤去

空調機器リスト(新設)

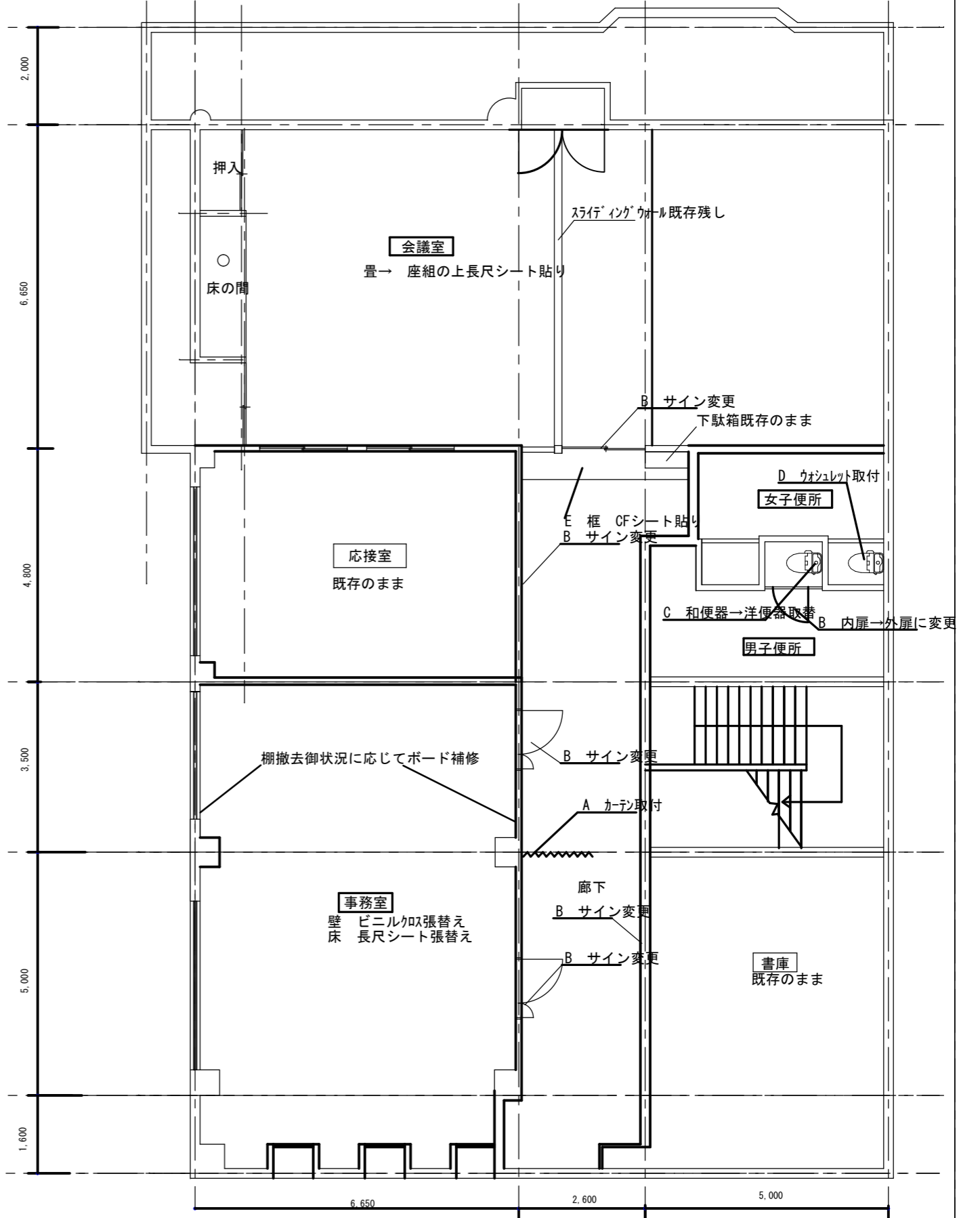
記号	機器名称	機器仕様(60Hz)	備考
AC-1	空冷ヒートポンプエアコン 天井吊形 1台	冷房能力 7.1kw 暖房能力 7.1kw 電源 3Φ200V 冷媒管サイズ(10mm保温) Φ15.9×Φ9.5 ドレンサイズ VP20	露出部冷媒管 リム外仕上 屋外ドレン管 ｶｰVP仕様
AC-2	空冷ヒートポンプエアコン 天井カセット4方向形 1台	冷房能力 7.1kw 暖房能力 7.1kw 電源 3Φ200V 冷媒管サイズ(10mm保温) Φ15.9×Φ9.5 ドレンサイズ VP25	露出部冷媒管 リム外仕上
AC-3	空冷ヒートポンプエアコン 天井カセット4方向形 1台	冷房能力 7.1kw 暖房能力 7.1kw 電源 3Φ200V 冷媒管サイズ(10mm保温) Φ15.9×Φ9.5 ドレンサイズ VP25	露出部冷媒管 リム外仕上
AC-4	空冷ヒートポンプエアコン 天井吊形 1台	冷房能力 5.6kw 暖房能力 5.6kw 電源 3Φ200V 冷媒管サイズ(10mm保温) Φ12.7×Φ6.4 ドレンサイズ VP20	露出部冷媒管 リム外仕上 屋外ドレン管 ｶｰVP仕様

		工事名 呉広域商工会本所移転先改修工事		2023/0201	図面番号 02	受領印
		図名 位置図、付近見取図、工事概要		縮尺 1/50	検 査	製 図
				担 当		

改修前



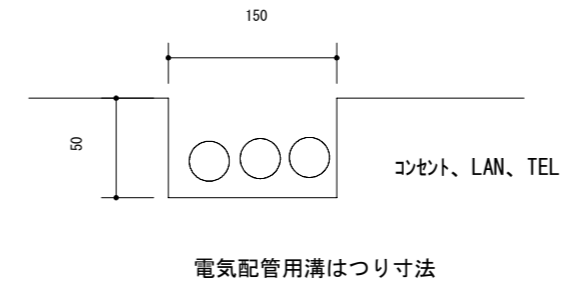
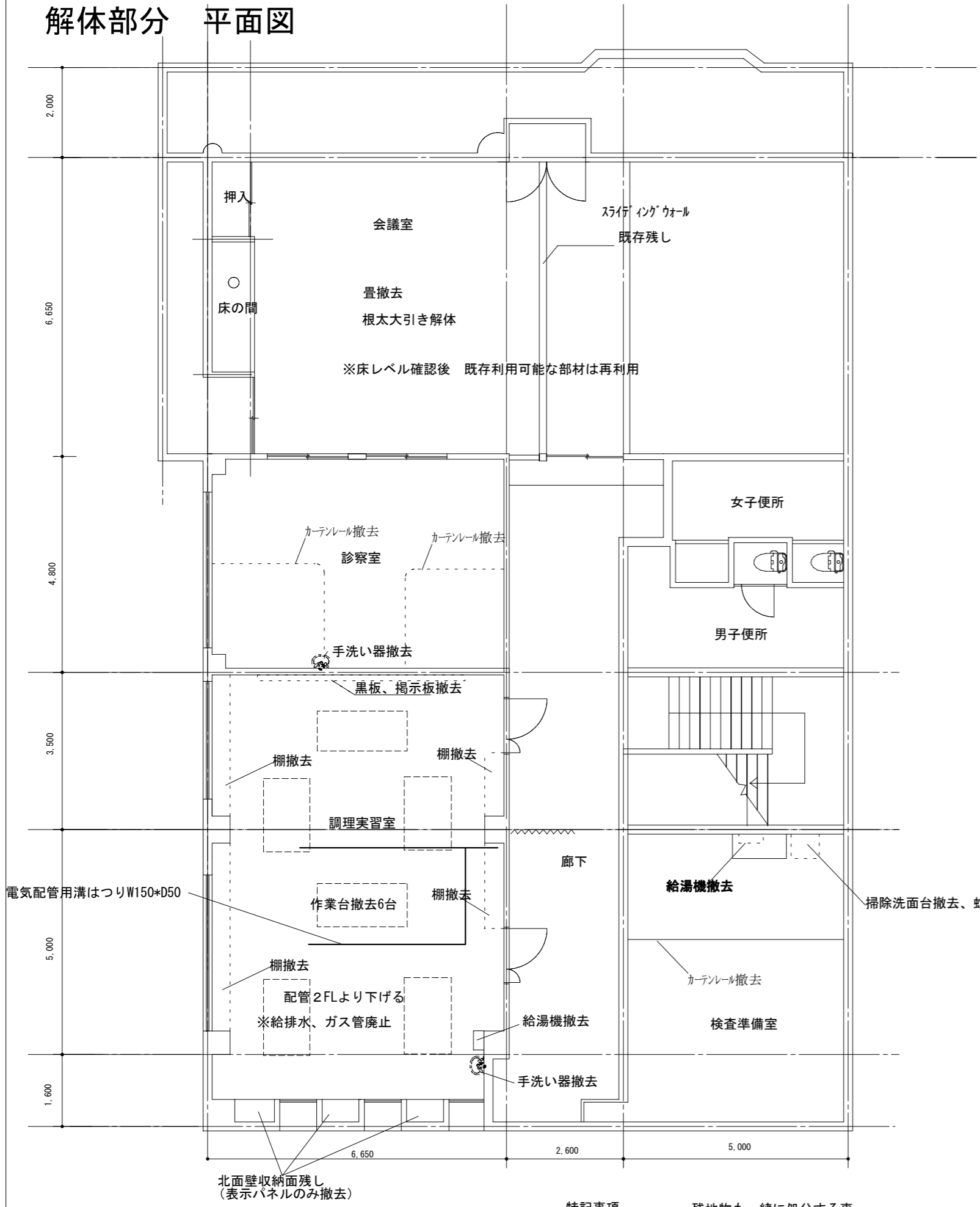
改修後



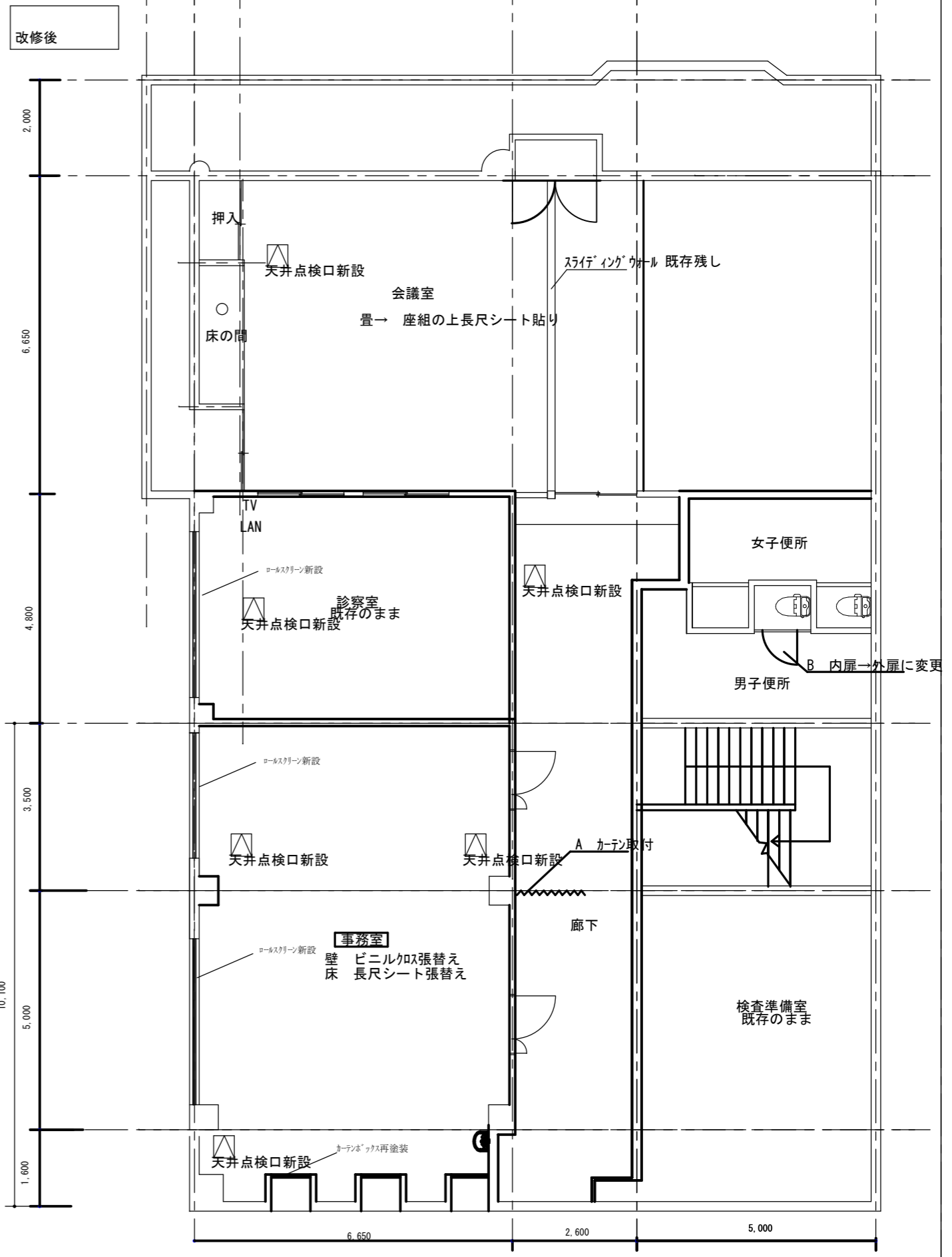
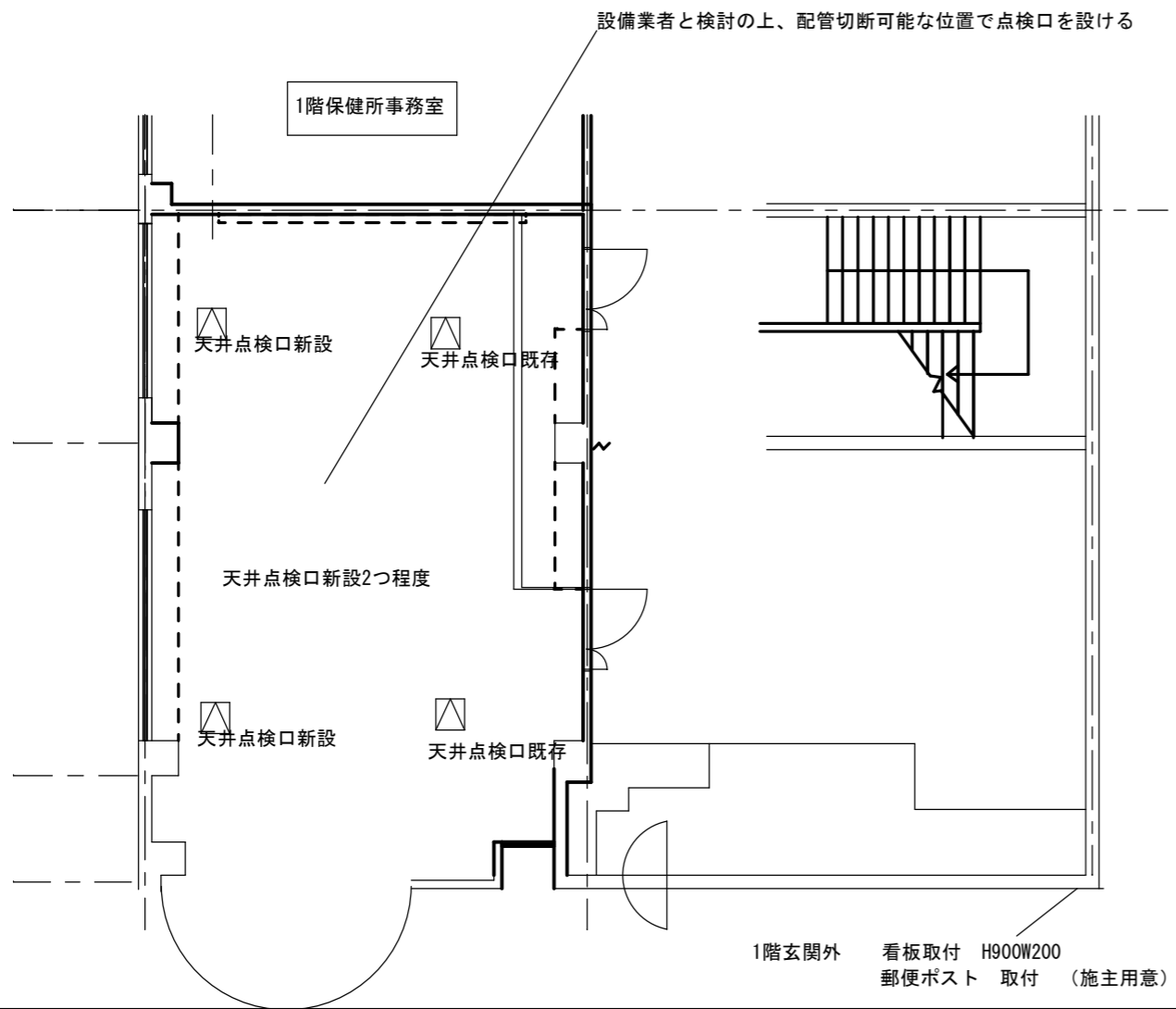
室名板 カuttingシートを既存に上張り5か所 会議室、事務室2枚、書庫、応接室

<p>工事名 呉広域商工会本所移転先改修工事</p>		<p>2023/0.201 縮尺 1/100</p>	<p>図面番号 03</p>	<p>受領印</p>
<p>図名 平面図</p>		<p>検 図</p>	<p>担 当</p>	<p>製 図</p>

解体部分 平面図

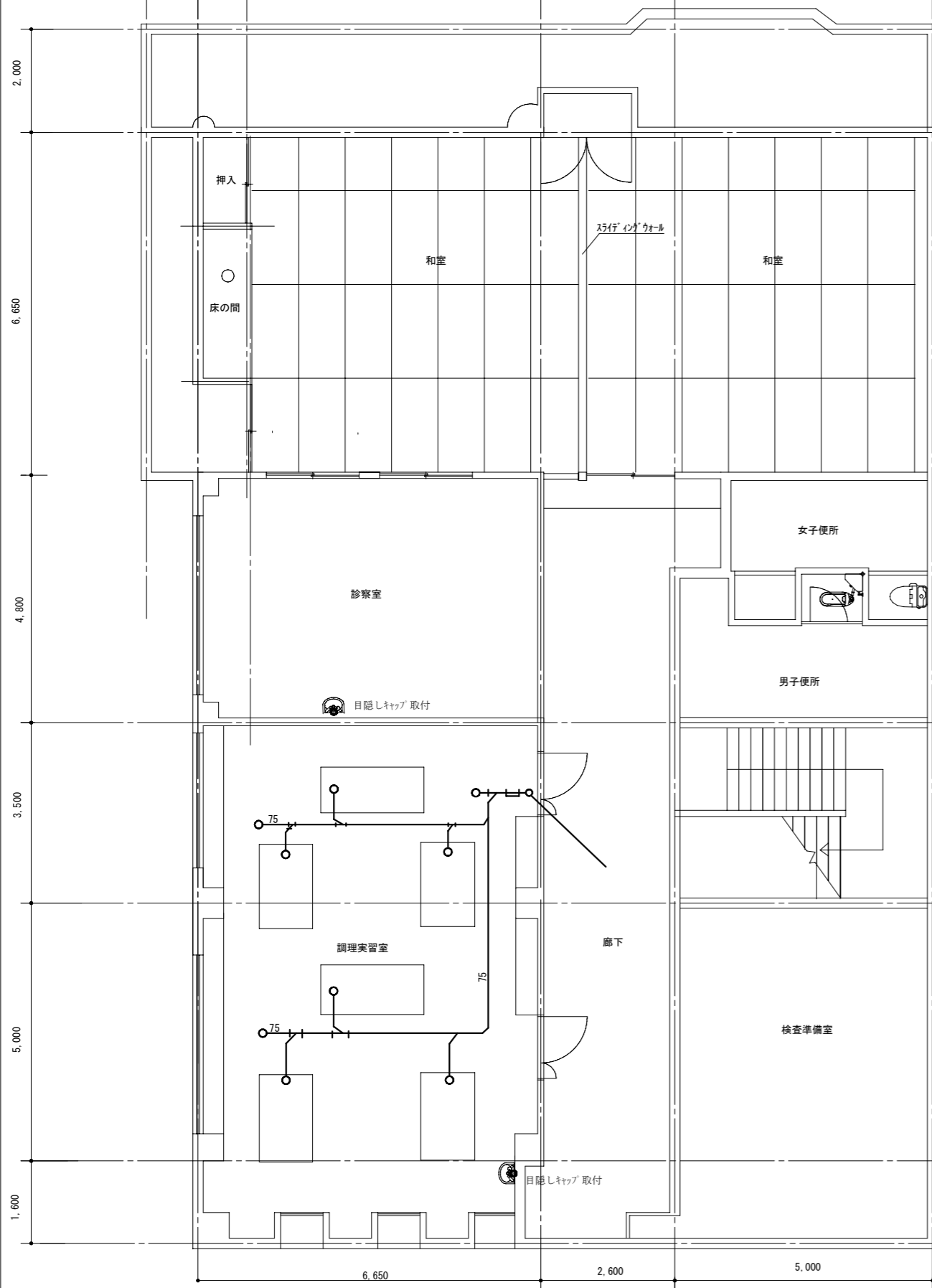


工事名		2023/0.201		図面番号		受領印	
呉広域商工会本所移転先改修工事		縮尺 1/100		04			
図名		検図		担当		製図	
解体図面							

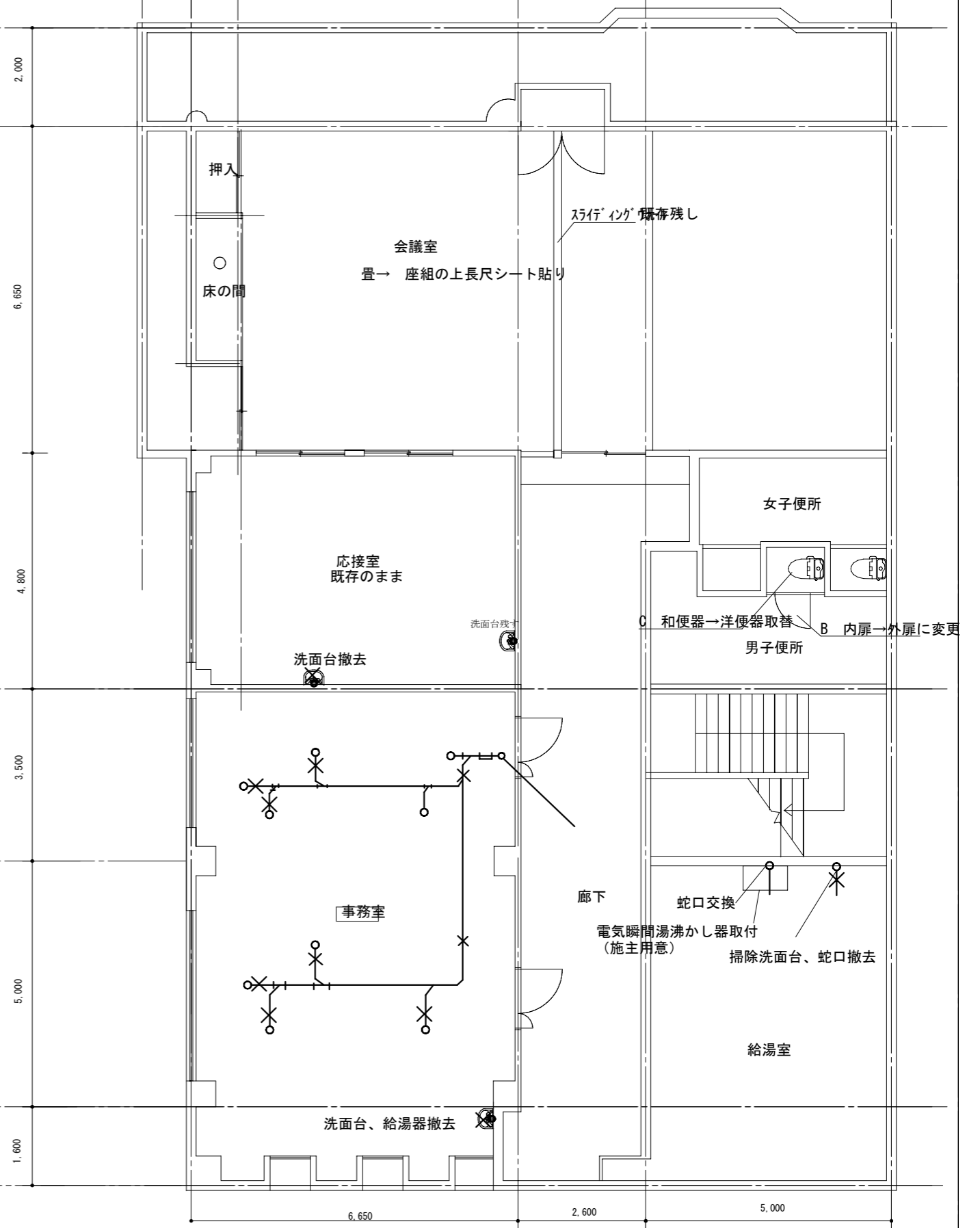


工事名 呉広域商工会本所移転先改修工事	2023/0201	図面番号	受領印
	縮尺 1/100	05	
図名 天井伏せ図	検図	担当	製図

改修前

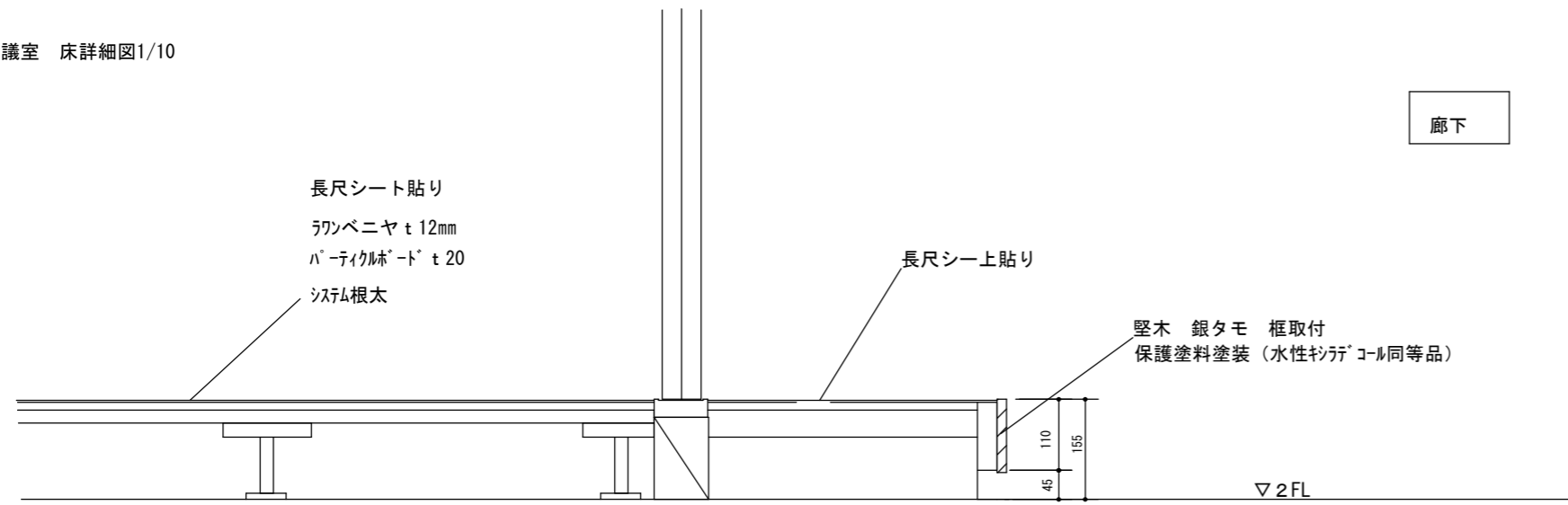


改修後

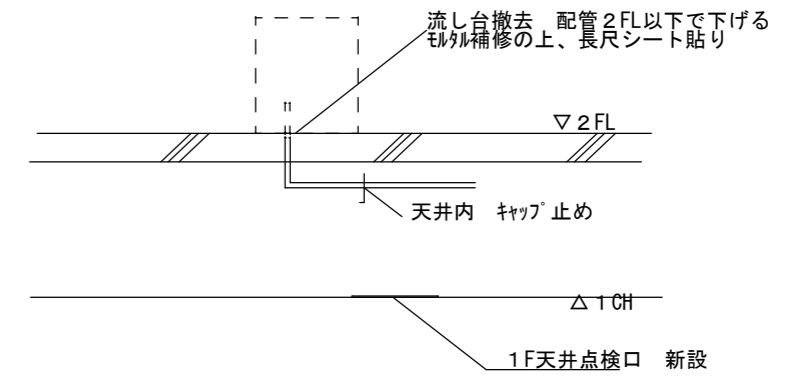


工事名 呉広域商工会本所移転先改修工事	2023/02/01	図面番号 06	受領印
	縮尺 1/100		
図名 給排水設備図面	検 査	担 当	製 図

会議室 床詳細図1/10

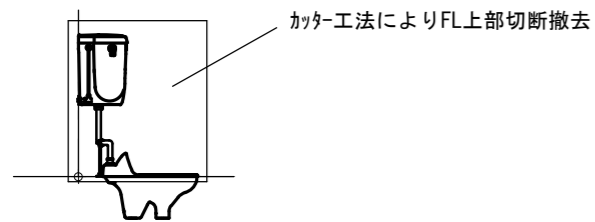
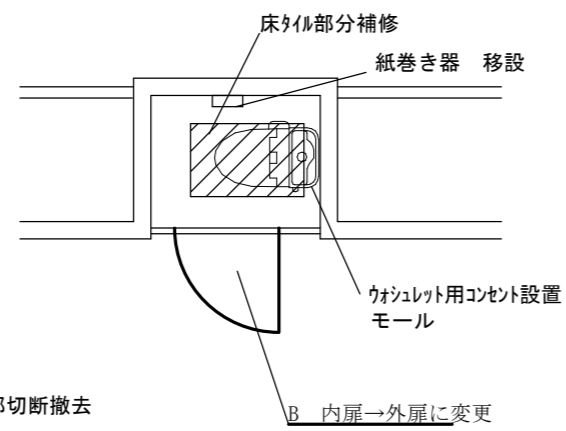
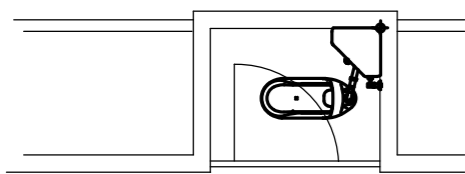


事務室

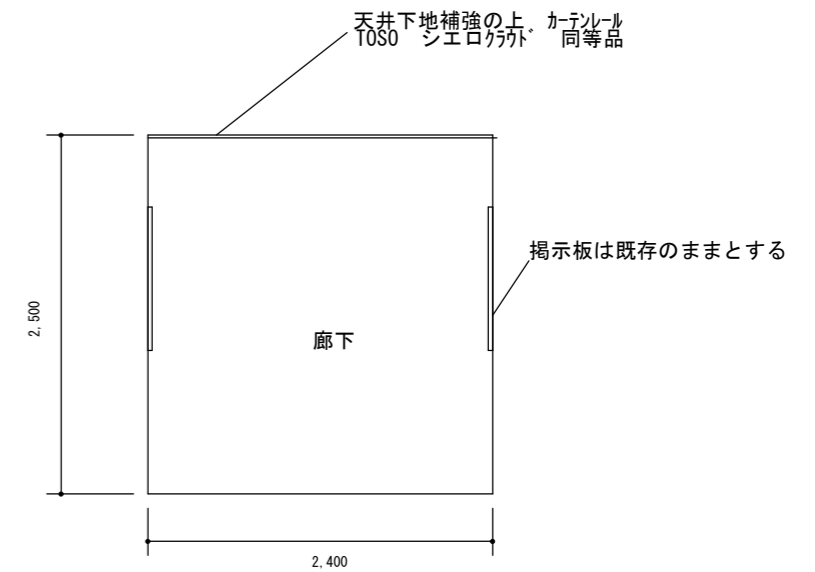
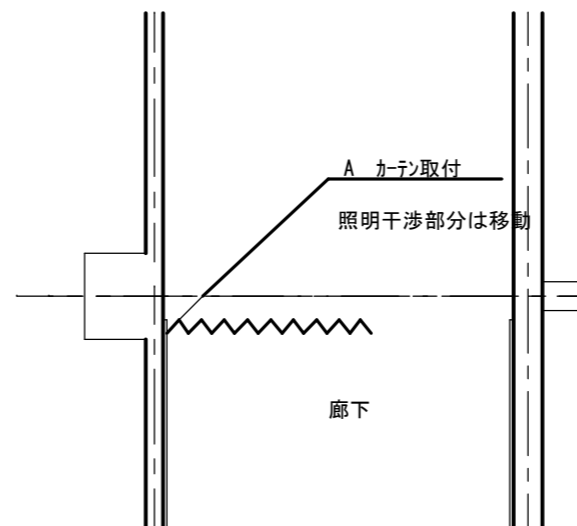


男子トイレ

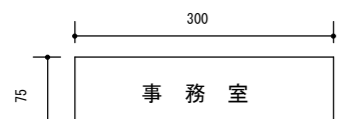
和便カッター工法



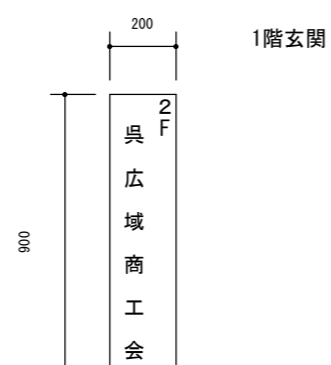
廊下



サイン工事 2階廊下部分

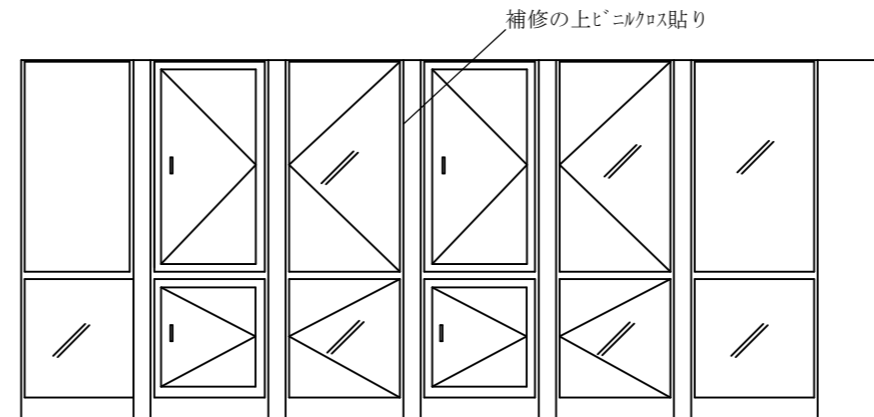
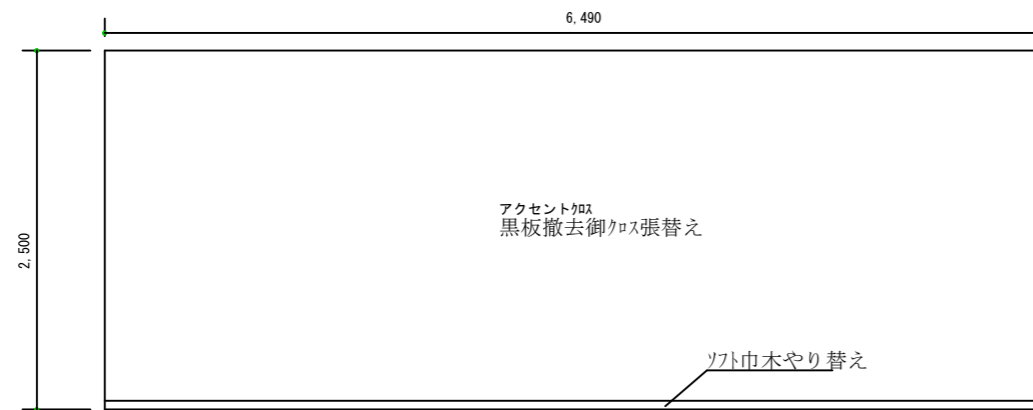
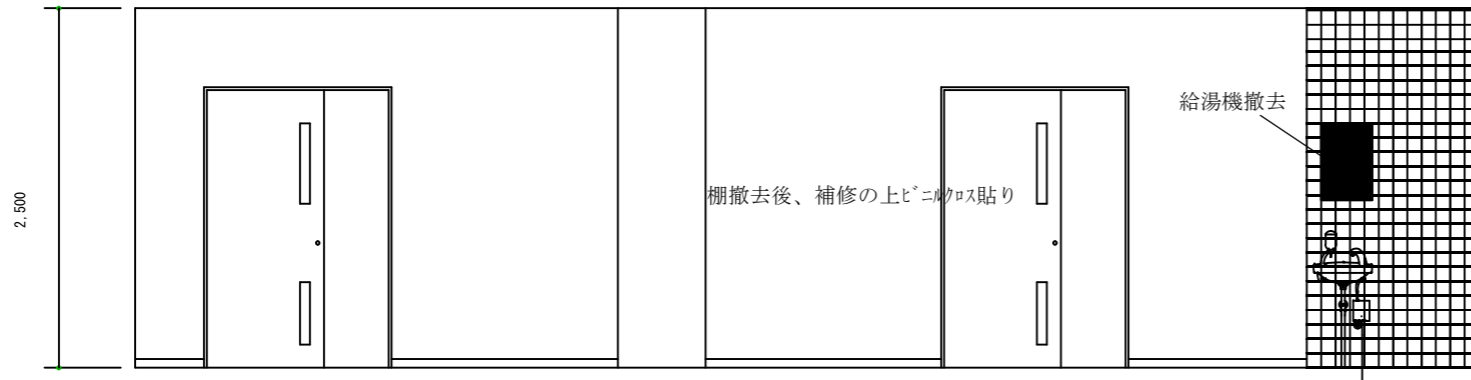
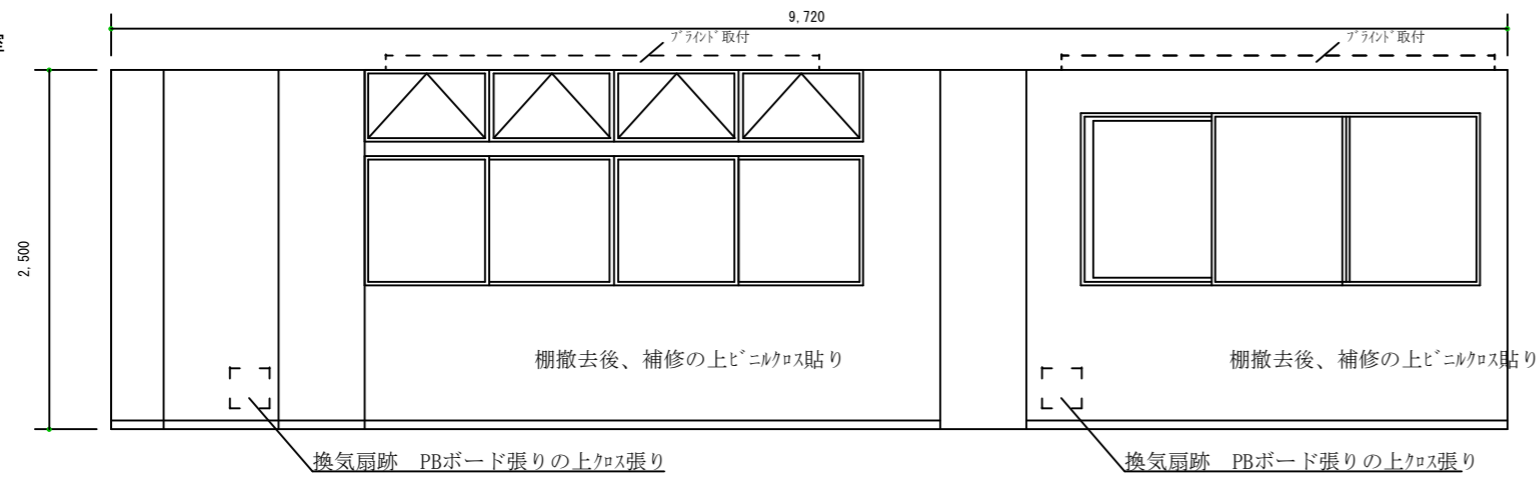


- 事務室 ×2枚
- 会議室 1枚
- 書庫 1枚
- 応接室 1枚
- 給湯室 1枚

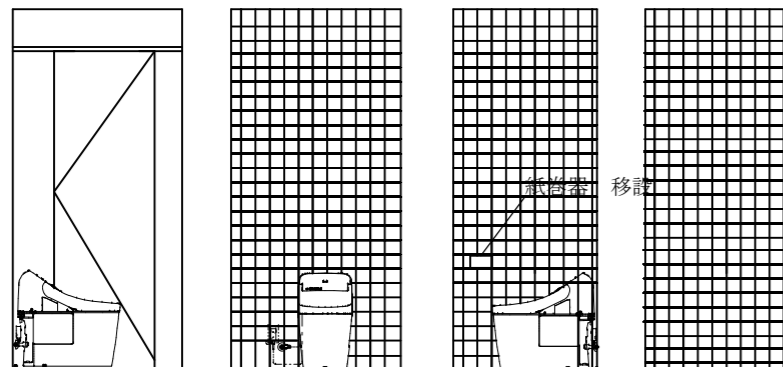


工事名	2023/0201	図面番号	受領印
呉広域商工会本所移転先改修工事	縮尺	07	
図名	1/20	構図	
詳細図	担当	製図	

事務室

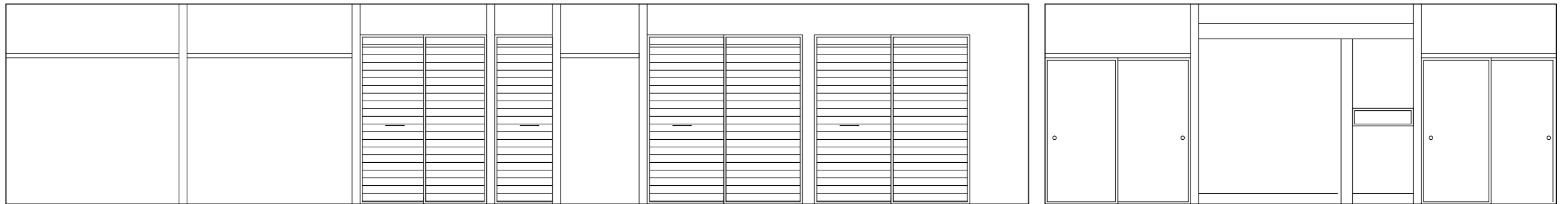
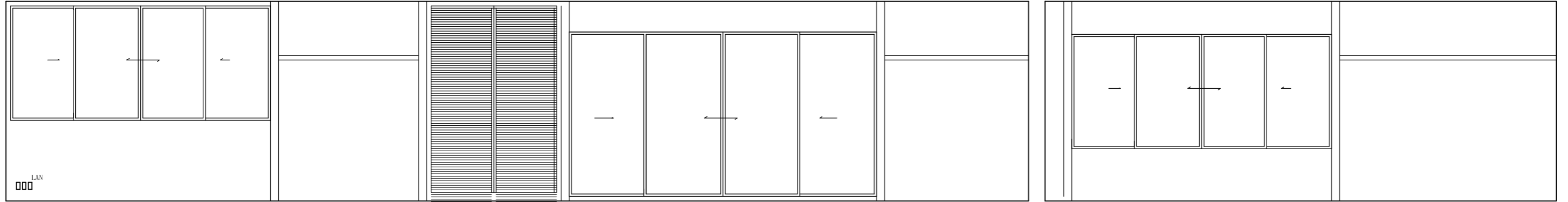


男子トイレ



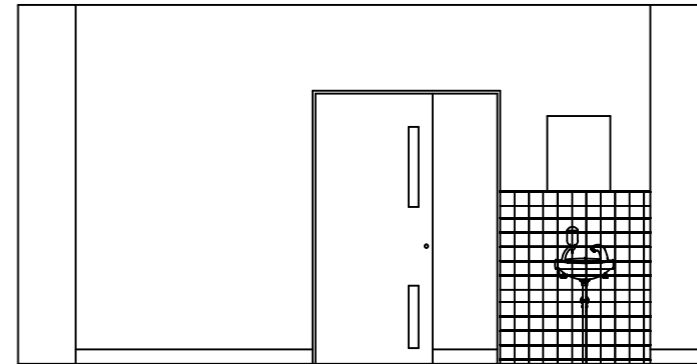
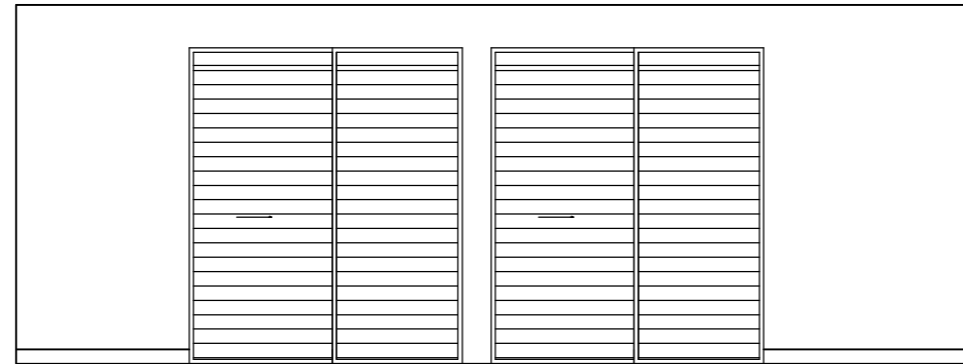
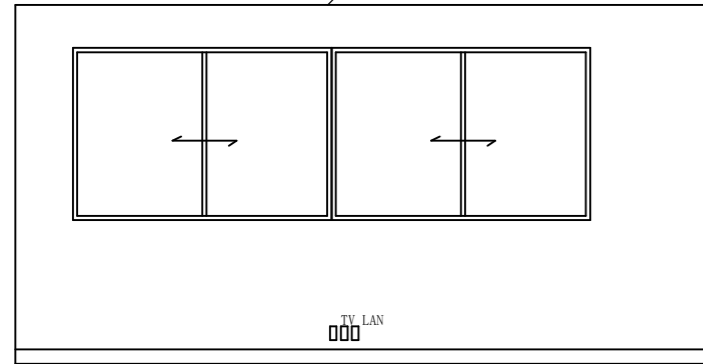
		工事名	2023/0201	図面番号	受領印
		呉広域商工会本所移転先改修工事		縮尺	08
				1/50	
		図名	展開図	検図	担当

会議室

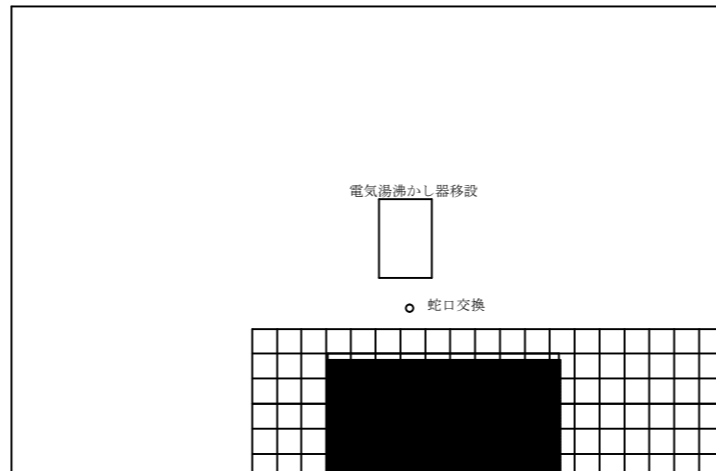
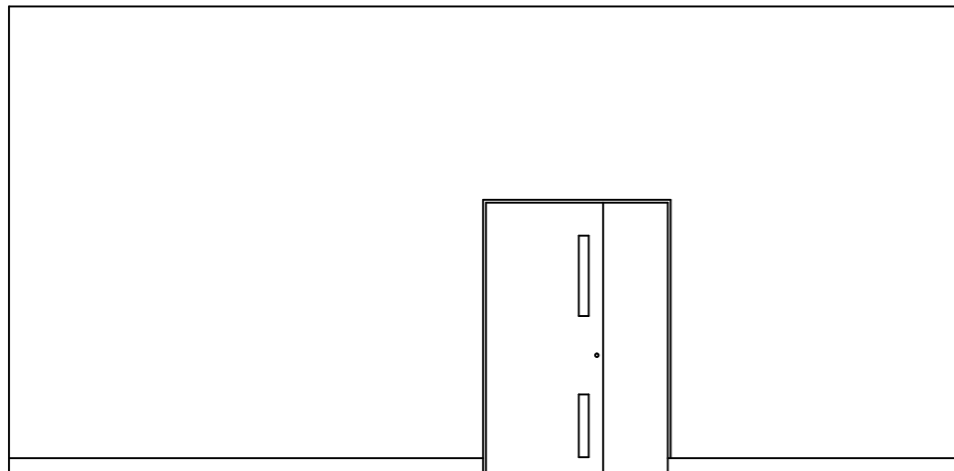


応接室

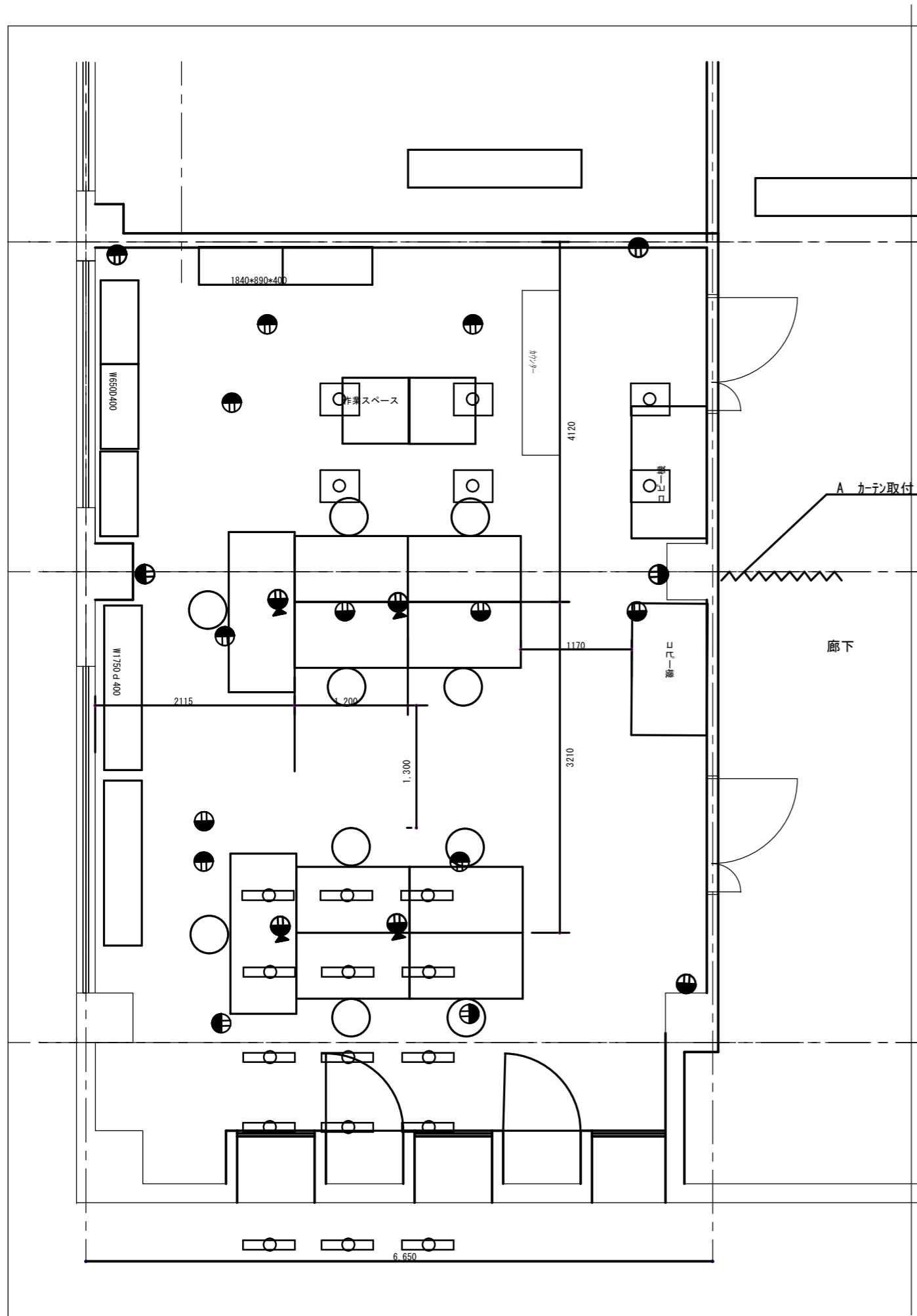
ブラインド取付 (ベニチヨウブラインド ニチベイ7x29Ⅱ)



給湯室

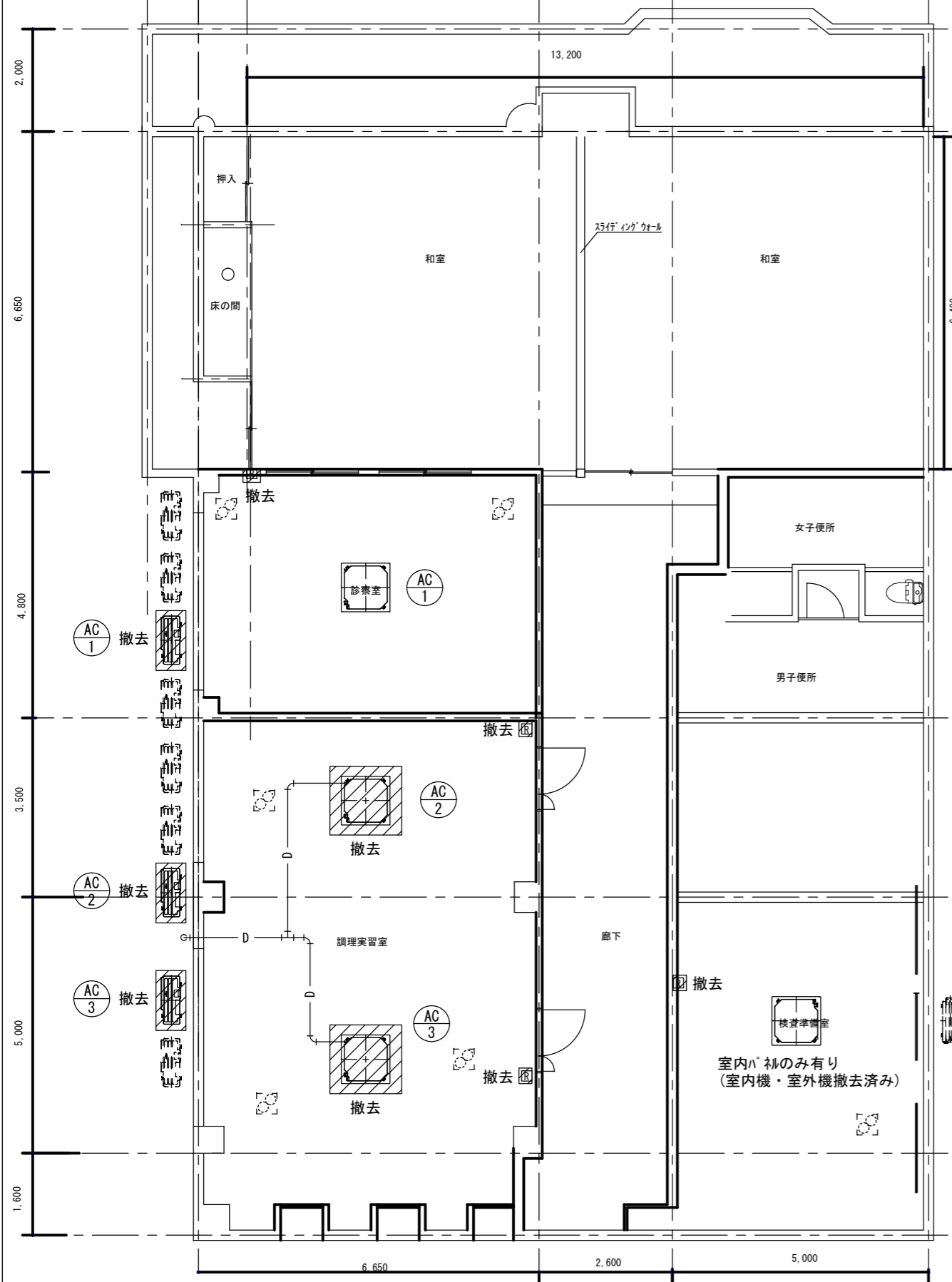


工事名 呉広域商工会本所移転先改修工事	2023/0201	図面番号	受領印 09
	縮尺 1/50		
図名 展開図2	検 図	担 当	製 図

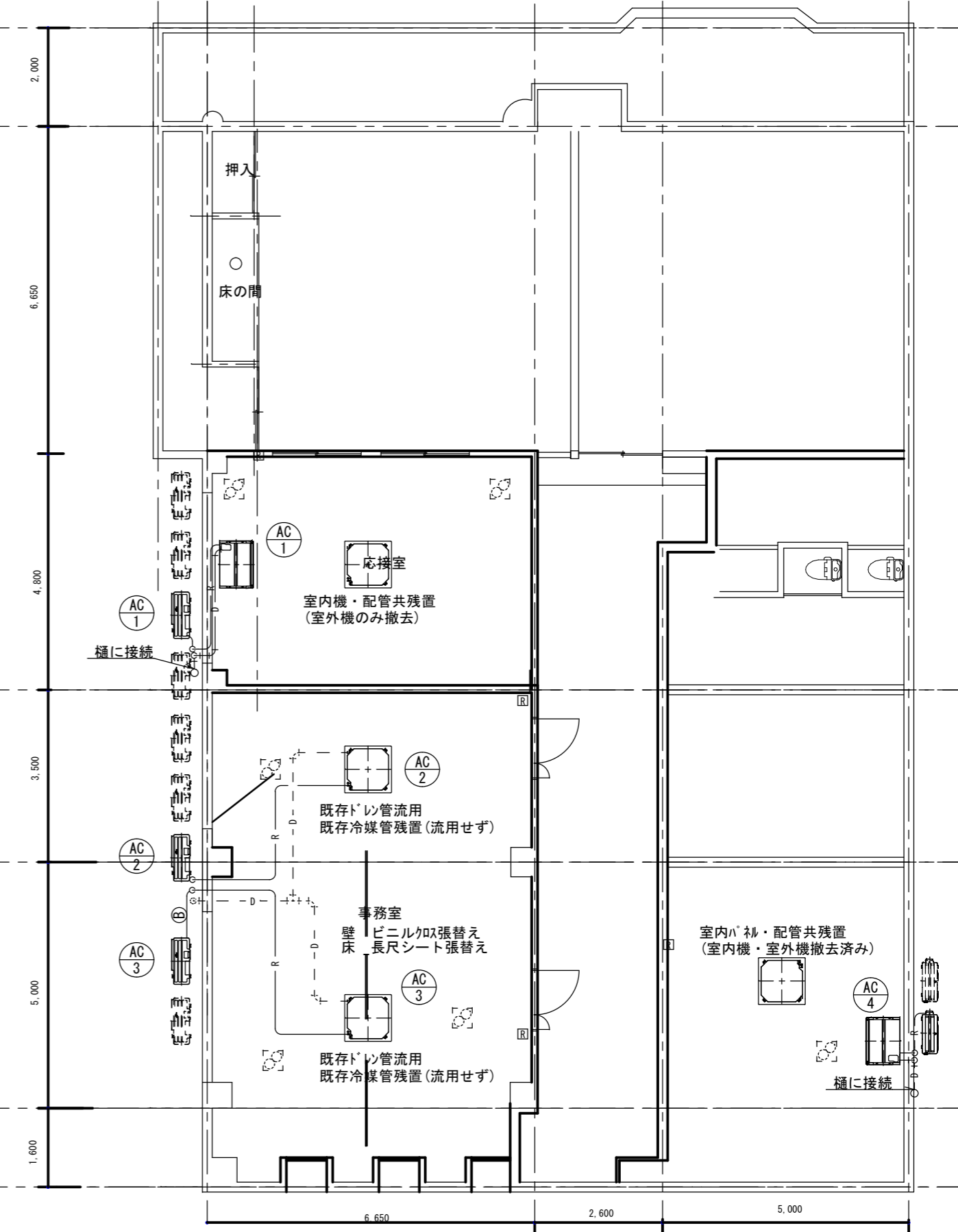


工事名 呉広域商会会本所移転先改修工事	2023/0201	図面番号	10 10	受領印
	縮尺	1/50		
図名 家具レイアウト図	検 図	担 当	製 図	

改修前



改修後



<p>工事名 呉広域商工会本所移転先改修工事</p>		<p>2023/0201 縮尺 1/100</p>	<p>図面番号 11</p>	<p>受領印</p>
<p>図名 空調図</p>		<p>構 図</p>	<p>担 当</p>	<p>製 図</p>