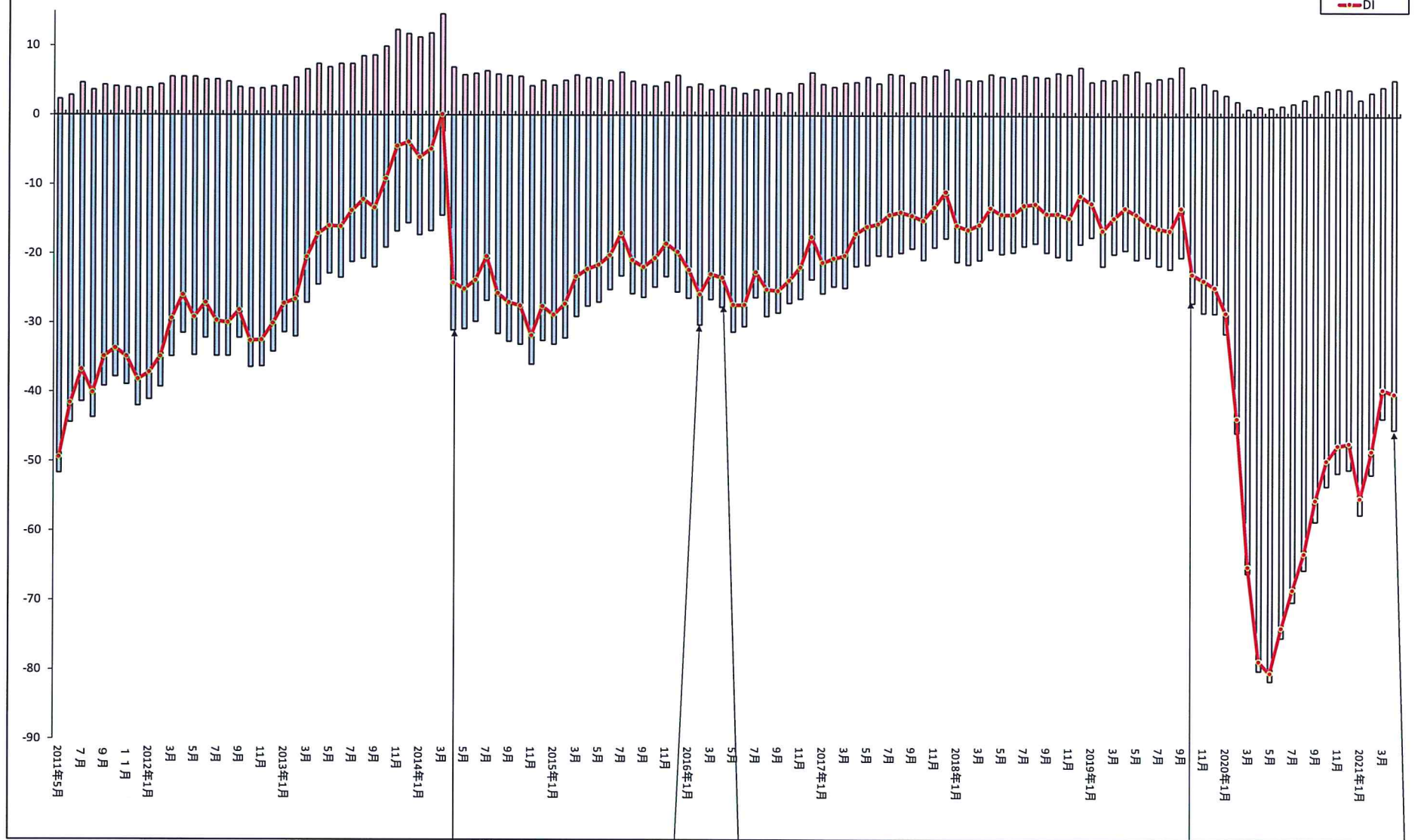


小規模企業景気動向調査(月次)  
産業全体の業況…過去10年のトレンド…

□ 悪化  
□ 好転  
— DI



14年4月  
消費税率8%  
に引上げ

16年2月16日  
巨額マイナス  
金利導入

16年4月  
熊本地震

19年10月  
消費税率  
10%引上げ

21年4月  
(-39.4)