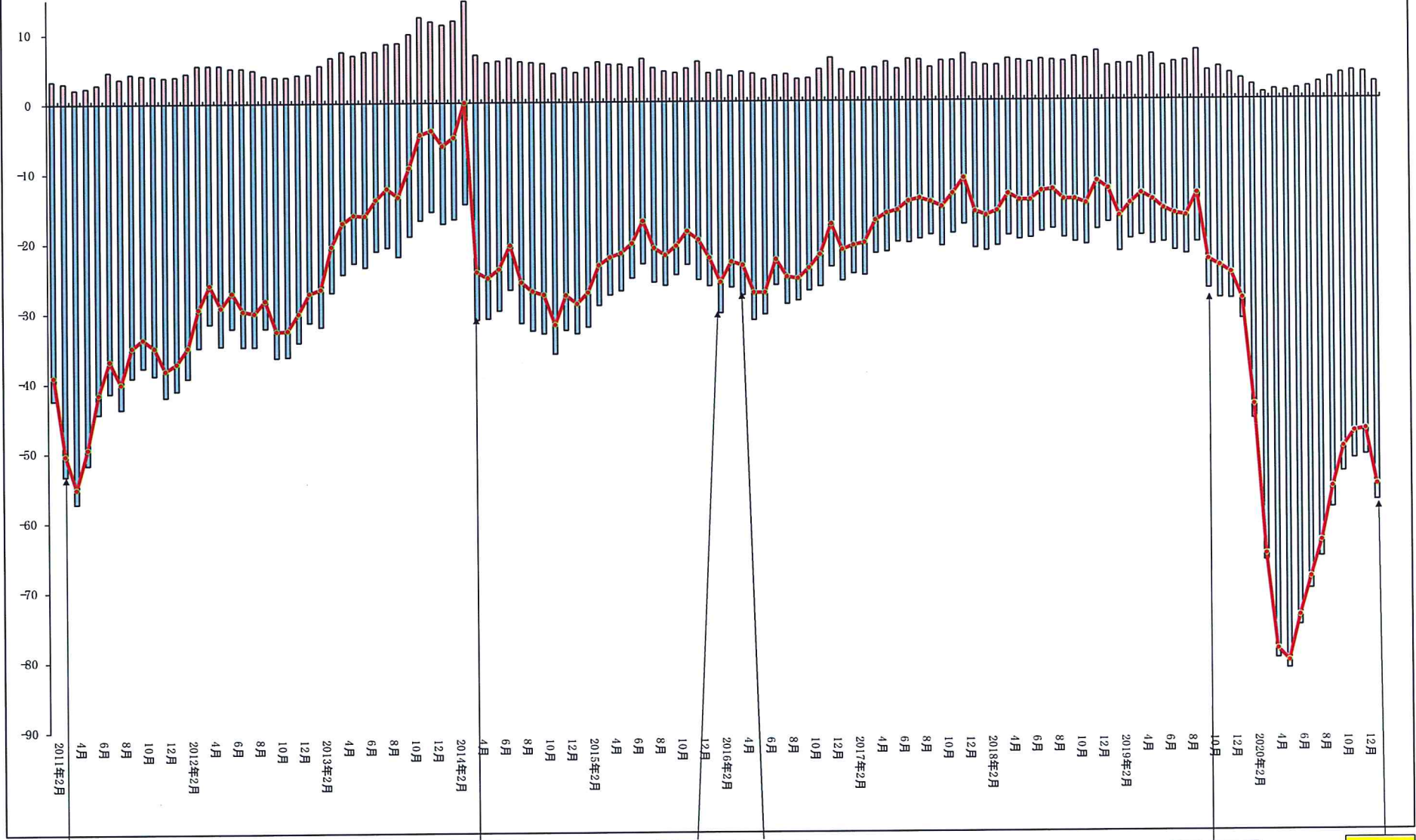


小規模企業景気動向調査(月次)
産業全体の業況…過去10年のトレンド…

□ 悪化
□ 好転
- - DI



11年3月
東日本大震災
(-50.3)

14年4月
消費税率8%
に引上げ

16年2月16日
日銀マイナス
金利導入

16年4月
熊本地震

19年10月
消費税率
10%引上げ

21年1月
(-55.1)