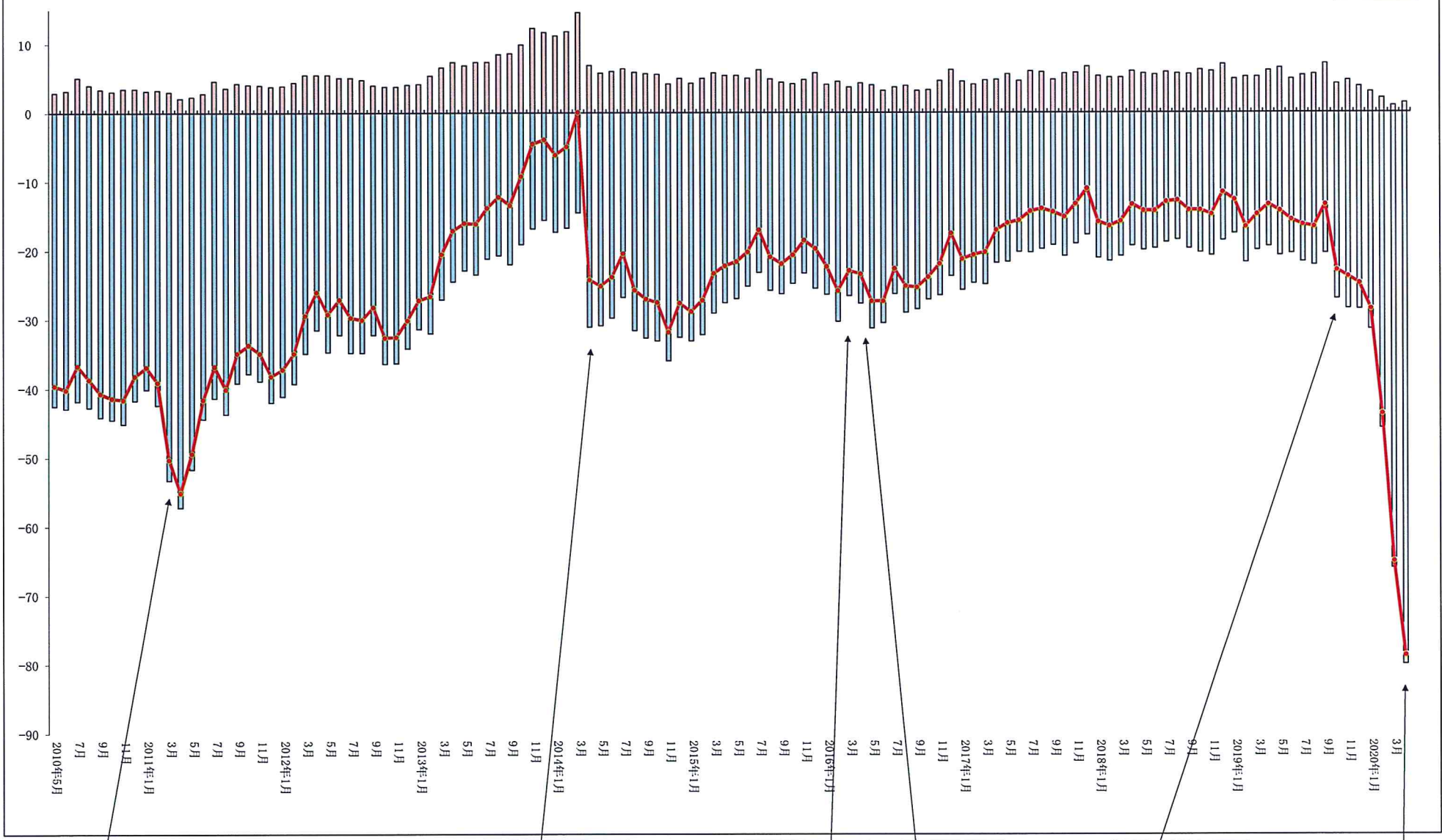


# 小規模企業景気動向調査(月次)

## 産業全体の業況…過去10年のトレンド…

悪化  
 好転  
—●— DI



11年3月  
東日本大震災  
(-50.3)

14年4月  
消費税率8%に引上げ  
(-24.2)

16年2月16日  
日銀マイナス金利導入  
(-25.8)

16年4月  
熊本地震(-23.4)

19年10月  
消費税率10%引上げ  
(-15.1)

20年4月  
(-78.6)  
※過去10年間最低数値