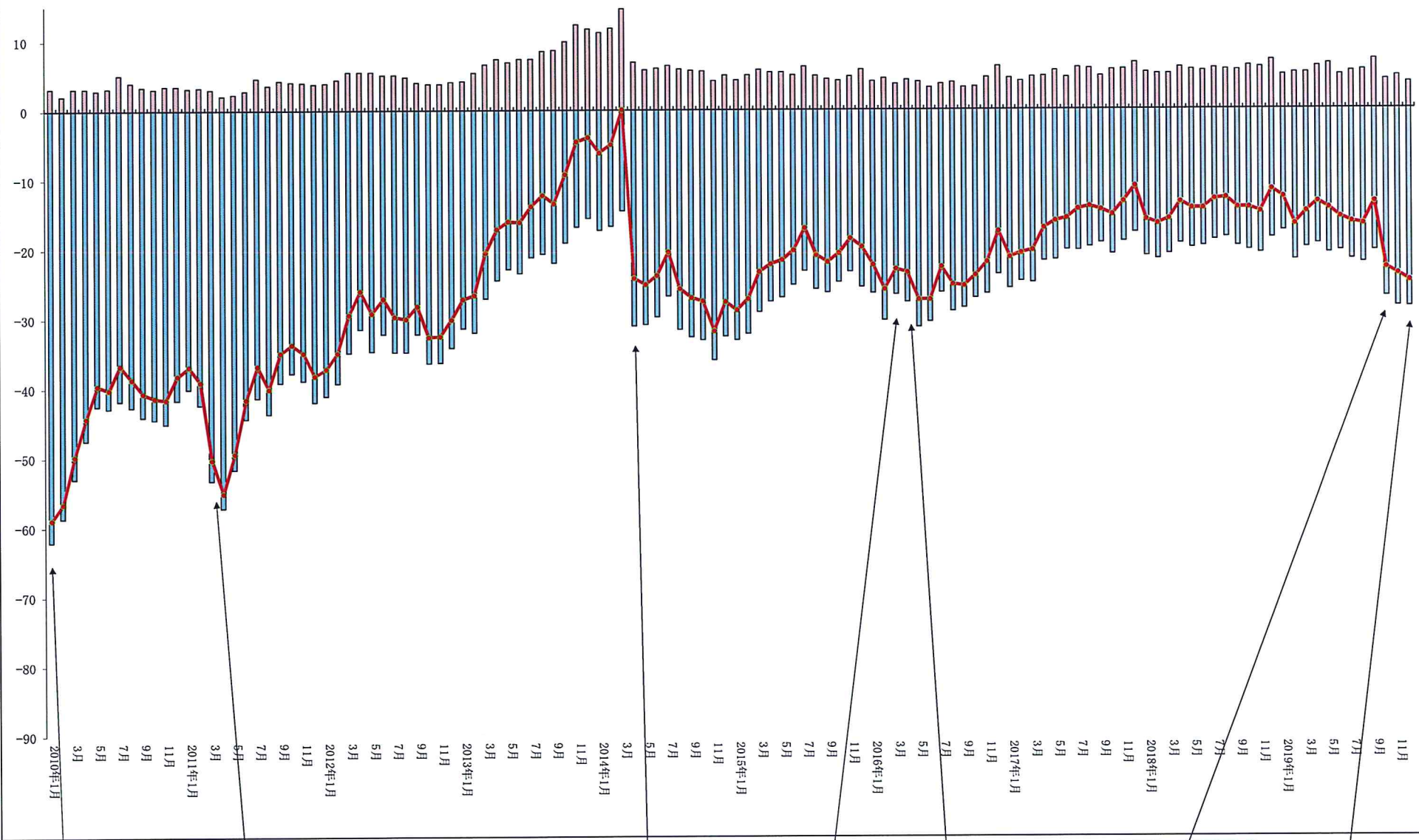


小規模企業景気動向調査(月次)

産業全体の業況…過去10年のトレンド…

▬ 悪化
▬ 好転
—●— DI



2010年1月
過去10年間最低数値
(-58.9)記録

11年3月
東日本大震災

14年4月
消費税率8%に引上げ

16年2月16日
日銀マイナス金利導入

16年4月
熊本地震

19年10月
消費税率10%引上げ

19年12月
-24.7