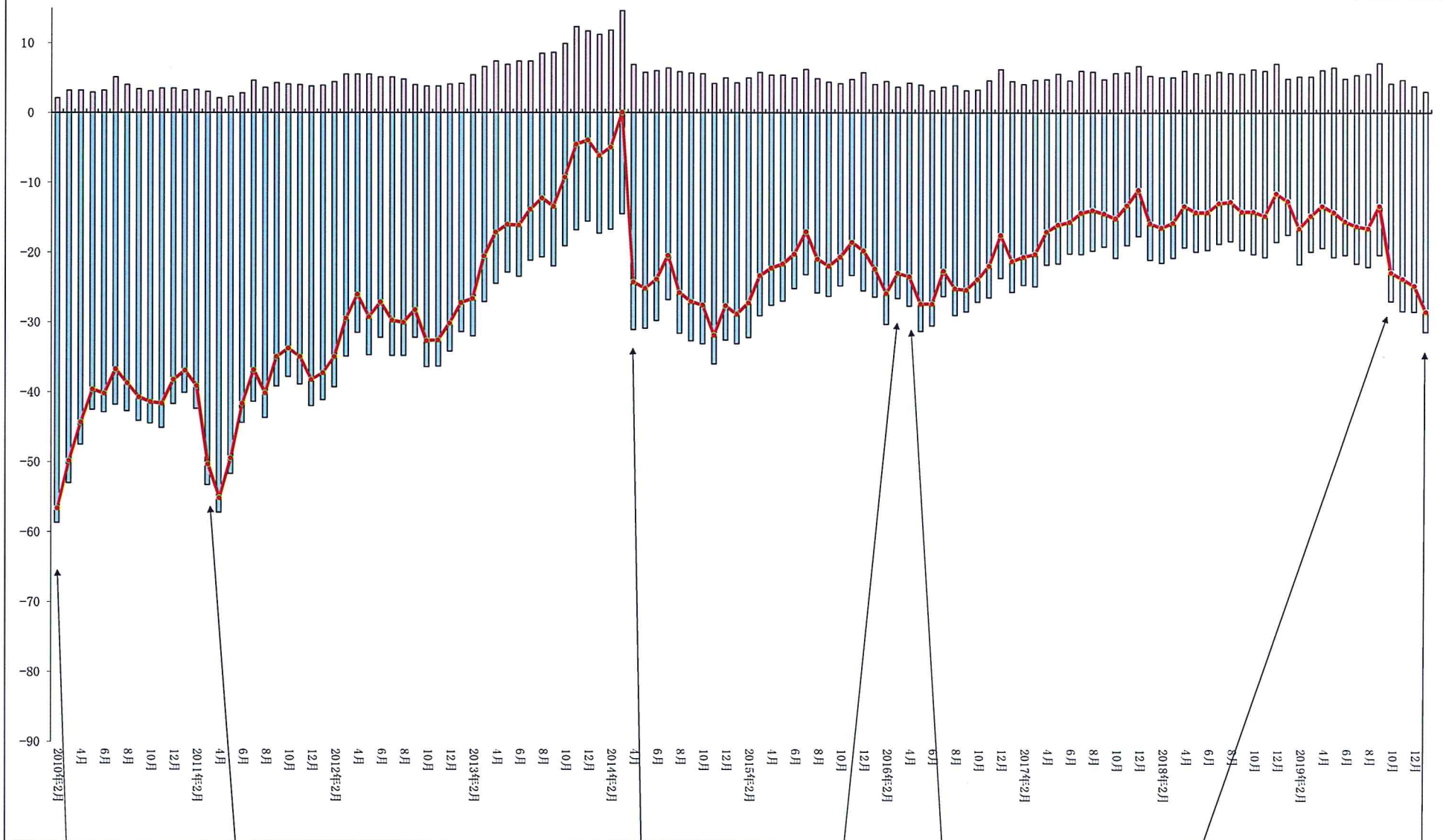


# 小規模企業景気動向調査(月次)

## 産業全体の業況…過去10年のトレンド…

□悪化  
□好転  
—●—DI



2010年2月  
過去10年間最低数値  
(-56.6)記録

11年3月  
東日本大震災

14年4月  
消費税率8%に引上げ

16年2月16日  
日銀マイナス金利導入

16年4月  
熊本地震

19年10月  
消費税率10%引上げ

20年1月  
-28.4