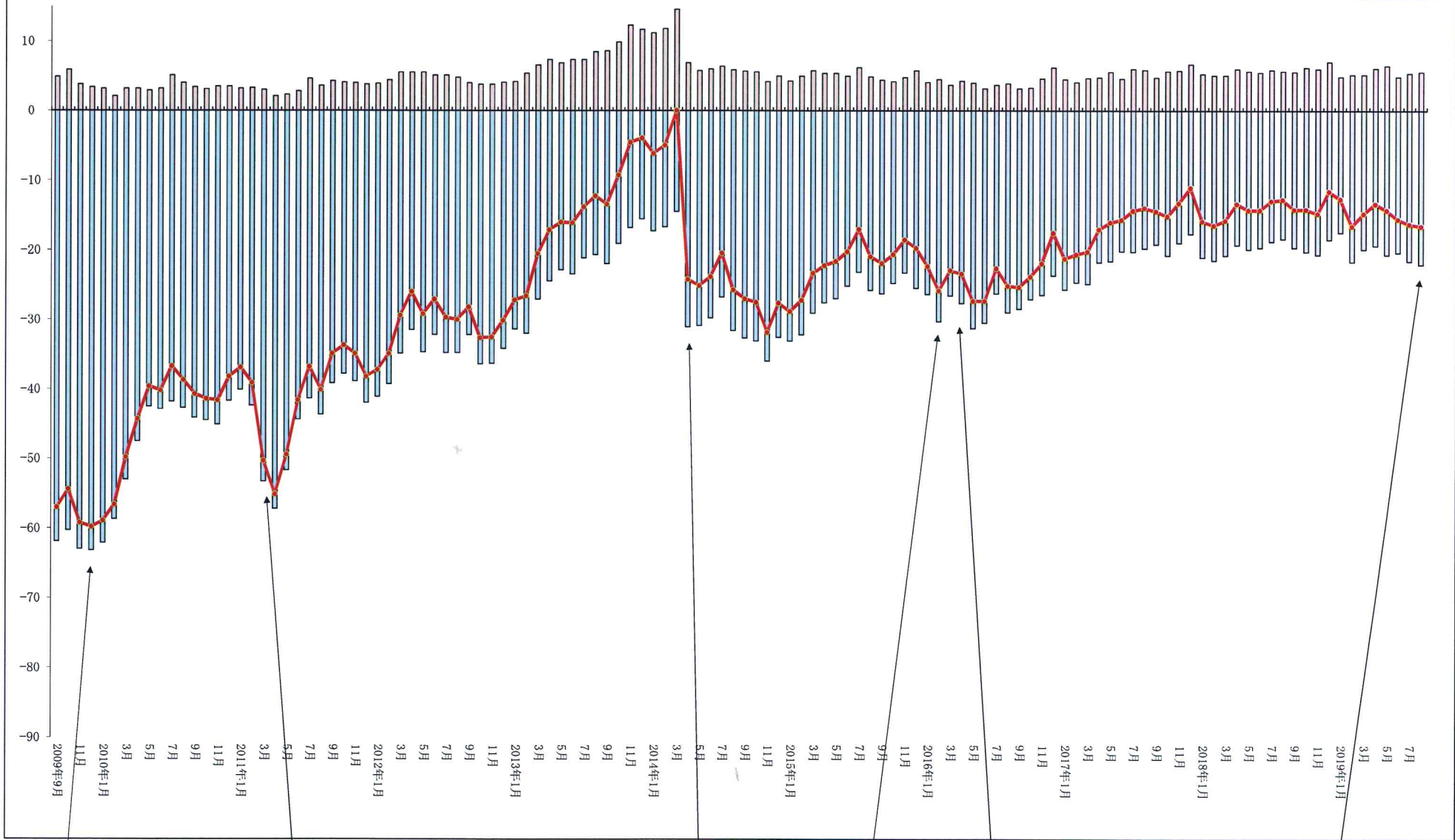


# 小規模企業景気動向調査(月次)

## 産業全体の業況…過去10年のトレンド…

▬ 悪化  
▬ 好転  
—●— DI



10年1月  
過去10年間最低数値  
(-58.9) 記録

11年3月  
東日本大震災

14年4月  
消費税率8%に引上げ

16年2月16日  
日銀マイナス  
金利導入

16年4月  
熊本地震

19年8月  
-16.5