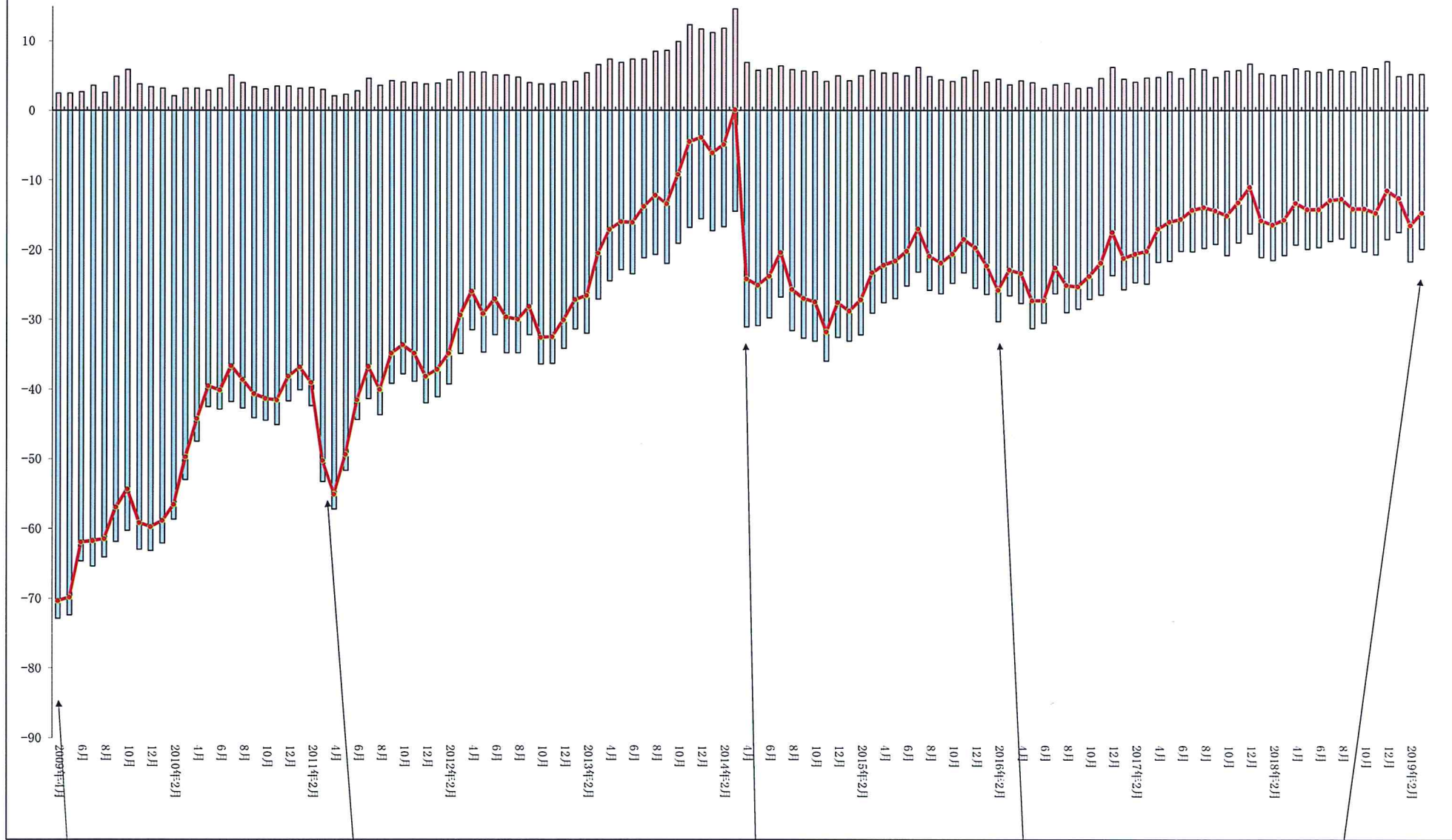


小規模企業景気動向調査(月次)
産業全体の業況…過去10年のトレンド…

□悪化
□好転
—●—DI



09年4月
過去10年間最低数値
(-70.4)記録

11年3月
東日本大震災

14年4月
消費税率8%に引上げ

16年2月16日
日銀マイナス金利導入

19年/3月
-14.7