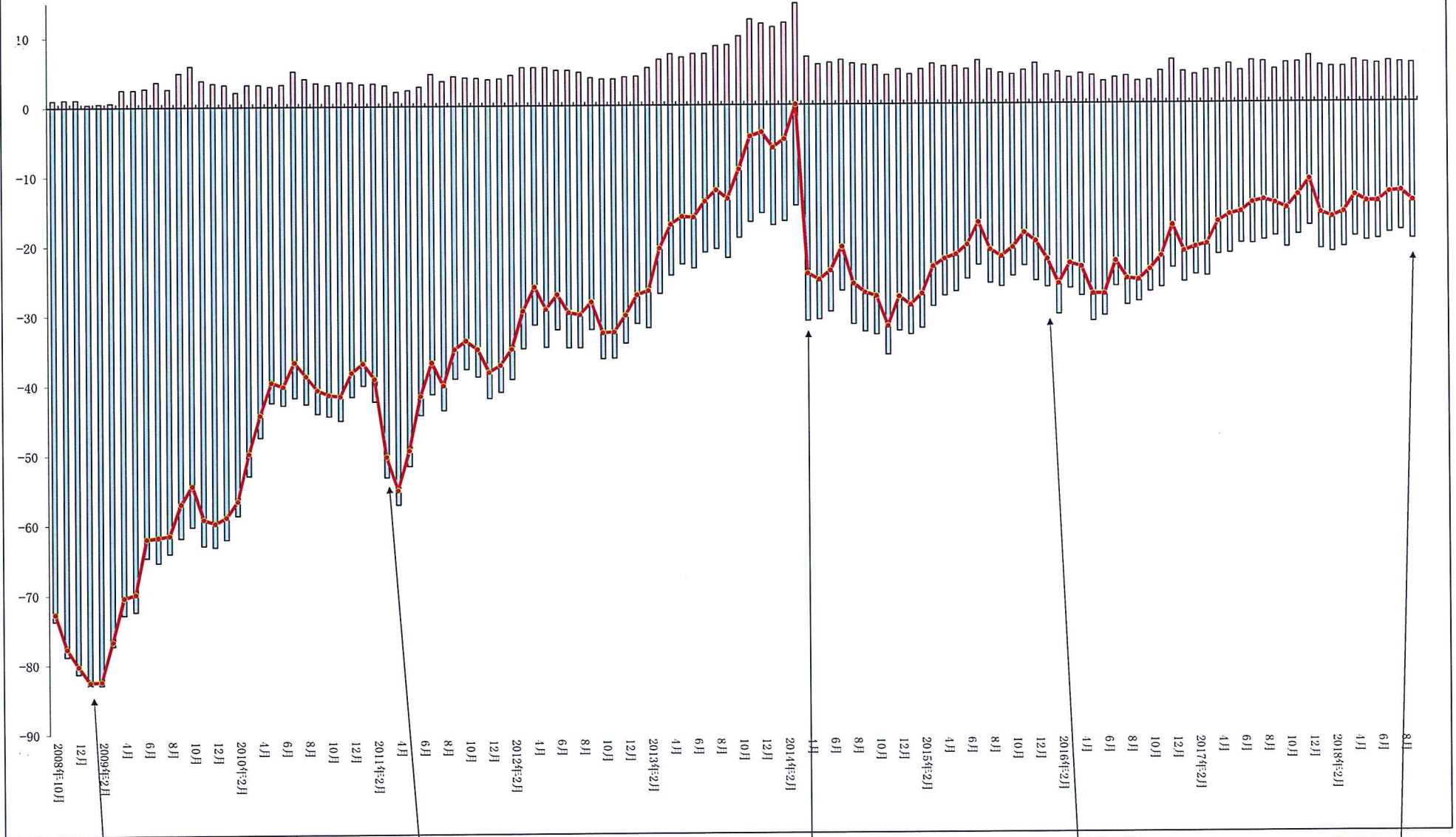


小規模企業景気動向調査(月次)

産業全体の業況…過去10年のトレンド…

- 悪化
- 好転
- DI



09年1月
調査開始以来最低数値
(-82.5)記録

11年3月
東日本大震災

14年4月
消費税率8%に引上げ

16年2月16日
日銀マイナス
金利導入

18年/9月
-14.1