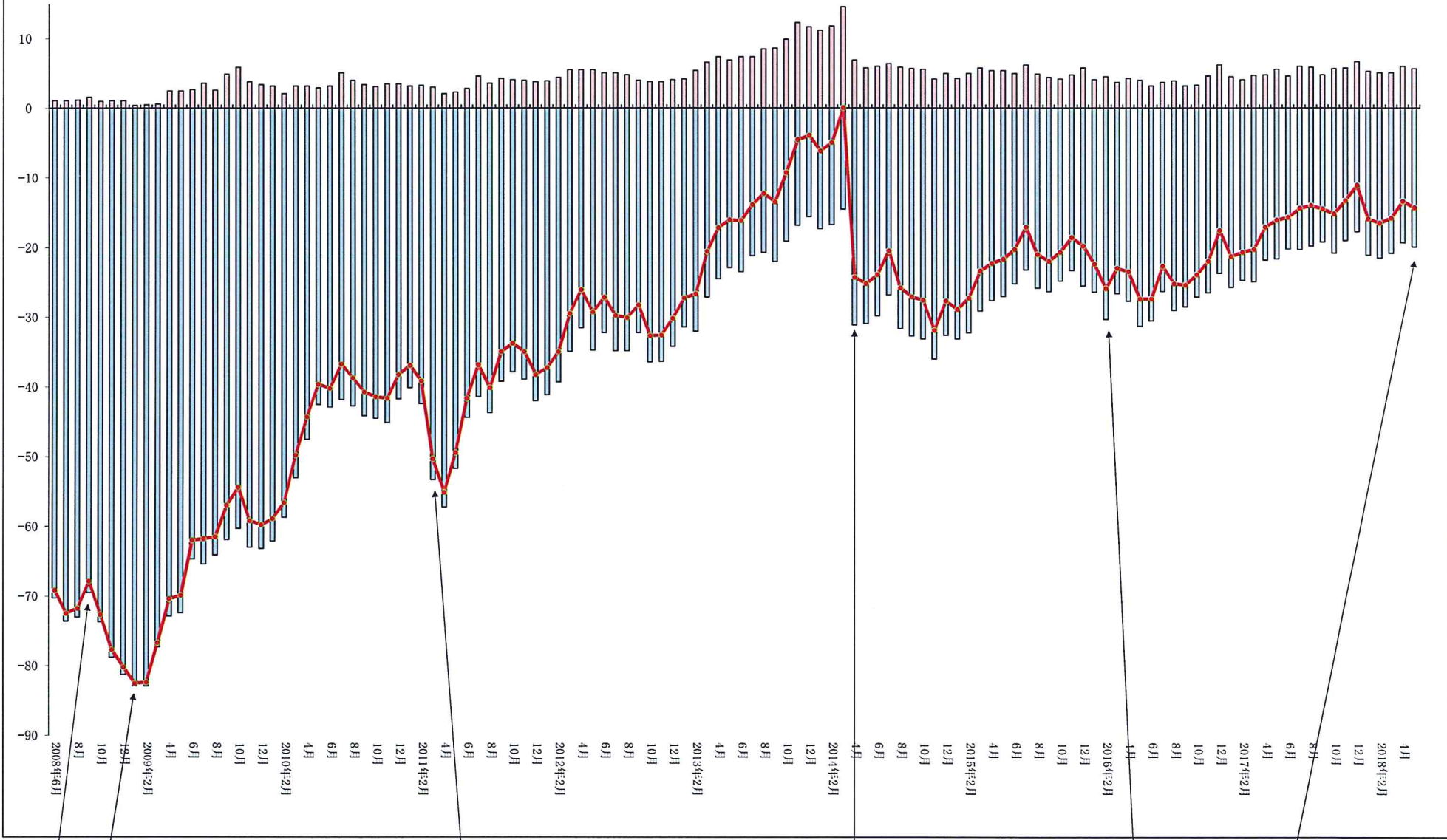


小規模企業景気動向調査(月次)

産業全体の業況…過去10年のトレンド…

 悪化
 好転
—●— DI



08年09月15日
リーマン破産
法適用申請

09年1月
調査開始以来最低数値
(-82.5) 記録

11年3月
東日本大震災

14年4月
消費税率8%に引上げ

16年2月16日
日銀マイナス
金利導入

18年/5月
-14.2